

**VEXVE**

Vexve Valves - Краны шаровые и  
балансировочные



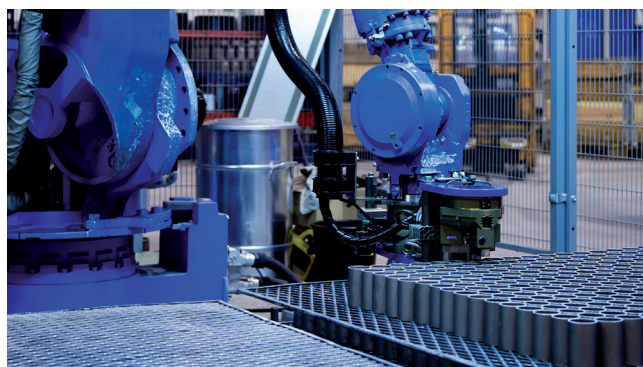
# Vexve Oy

Vexve Oy - это семейное финское предприятие, продукция которого представлена на рынке уже более 50 лет. Компания специализируется на производстве продукции и услуг для сферы энергосбережения.

Продукция Vexve обеспечивает эффективное и экономически рациональное использование энергии во всей теплосети, от ТЭЦ до автономных отопительных систем в частных домах.

Vexve Valves специализируется на изготовлении высококачественных шаровых кранов и дисковых затворов для теплофикационных сетей - этот товар всегда востребован в различных странах, включая Китай.

Keep **energy** under control



# Содержание

## Краны шаровые, Сталь

Vexve 100, под приварку, EN (DIN), DN 10 - 250	5
Vexve 100, под приварку, EN (DIN), DN 300 - 600	6
Vexve 100/GS, под приварку, ГОСТ, DN 10 - 250	7
Vexve 100/GS, под приварку, ГОСТ, DN 300 - 600	8
Vexve 100/GS/S, под приварку, ГОСТ, DN 15-300	9
Vexve 100/S, под приварку, EN (DIN)	10
Vexve 101, внутренняя резьба / сварка, EN (DIN)	11
Vexve 101/G, внешняя резьба / сварка, EN (DIN)	12
Vexve 102, резьба	13
Vexve 103, с фланцами, DN 15 - 250	14
Vexve 103/25, с фланцами, DN 15 - 250	15
Vexve 103, с фланцами, DN 300 - 600	16
Vexve 103/25, с фланцами, DN 300 - 600	17
Vexve 103/S, с фланцами, DN15 - 200	18
Vexve 103/S/25, с фланцами, DN15 - 200	19
Vexve 104, под приварку, EN (DIN)	20
Vexve 104/GS, под приварку, ГОСТ	21
Vexve 104xx1, с фланцами	22
Vexve 104xx1/25, с фланцами	23
Vexve 105, фланец / сварка, EN (DIN)	24
Vexve 105/25, фланец / сварка, EN (DIN)	25
Vexve 120, под приварку, EN (DIN)	26
Vexve 126, под приварку, EN (DIN)	27
Vexve 150, под приварку, EN (DIN)	28
Vexve 153, с фланцами	29
Vexve 153/25, с фланцами	30
Vexve 154, под приварку, EN (DIN)	31
Vexve 154xx1, с фланцами	32
Vexve 154xx1/25, с фланцами	33
Vexve 301, под приварку, EN (DIN) / медь	34
Vexve 302, резьба / медь	35
Vexve 303, медь	36
Vexve twin valves	37
Vexve вентили для температурного датчика, под приварку, EN (DIN)	38
Vexve краны для реновации, с фланцами	39

## Краны шаровые, Нержавеющая сталь

Vexve 230, под приварку, EN (DIN)	40
Vexve 230/MM, под приварку, EN (DIN)	41
Vexve 231, внутренняя резьба / сварка, EN (DIN)	42
Vexve 231/MM, внутренняя резьба / сварка, EN (DIN)	43
Vexve 232, резьба	44

Vexve 233, с фланцами	45
Vexve 233/25, с фланцами	46
Vexve 234, под приварку, EN (DIN)	47
Vexve 234xx1, с фланцами	48
Vexve 234xx1/25, с фланцами	49

## Клапаны балансировочные, Сталь

Vexve 140, под приварку, EN (DIN)	50
Vexve 143, с фланцами	51
Vexve 143/25, с фланцами	52

## Клапаны балансировочные, Нержавеющая сталь

Vexve 240, под приварку, EN (DIN)	53
Vexve 240/MM, под приварку, EN (DIN)	54
Vexve 243, с фланцами	55
Vexve 243/25, с фланцами	56

## Краны шаровые с удлинённым штоком, Сталь

Vexve 107/S, под приварку, EN (DIN), DN 25 - 300	57
Vexve 107/S, под приварку, EN (DIN), DN 350 - 600	58
Vexve 107/SL, под приварку, EN (DIN)	59
Vexve 117, под приварку, EN (DIN)	60
Vexve 231/I, внутренняя резьба / сварка, EN (DIN)	61
Vexve 231/IA, внутренняя резьба / сварка, EN (DIN)	62
Vexve 231/IAP/M, внутренняя резьба / сварка, EN (DIN)	63
Vexve 327	64

# Краны шаровые, Сталь, неполнопроходный

## Vexve 100 под приварку, EN (DIN), DN 10 - 250

### Материалы

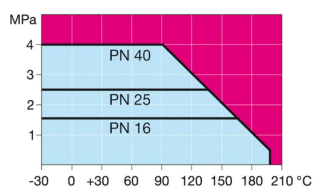
Корпус:	Сталь, EN 10217-2 P235GH (1.0345)
Шар:	Нерж. ст., EN X5CrNi18-10 (1.4301)
Шток:	Нерж. ст., EN X8CrNiS18-9 (1.4305)
Уплотнение штока:	FPM
Уплотнение шара:	PTFE
Рукоятка:	DN 10 - 250 Оцинкованная сталь
	Рекомендуем ручного редуктора для типоразмеров DN200 и больше



### Условия работы

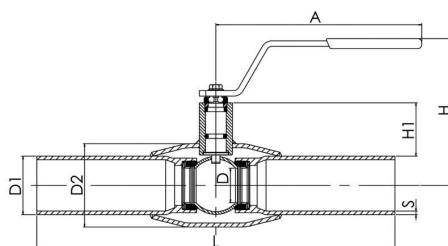
-30°C - +200°C

При температуре ниже 0 °C - обратитесь на завод-производитель.

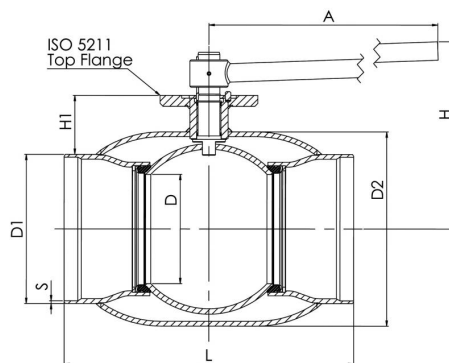


Не для пара

DN 10 - 150



DN 200 - 250



DN	PN	Артикул	D	D1	D2	S	H	H1	A	L	Kv	кг
10	40	100 010	10	17,2	33,7	2	100	23	140	230	8	0,5
10	40	100 010/H	10	17,2	33,7	2	125	50	140	230	8	0,5
15	40	100 015	10	21,3	33,7	2	100	23	140	230	8	0,5
15	40	100 015/H	10	21,3	33,7	2	125	50	140	230	8	0,5
20	40	100 020	15	26,9	42,4	2,3	105	24	140	230	14	0,7
20	40	100 020/H	15	26,9	42,4	2,3	129	50	140	230	14	0,7
25	40	100 025	20	33,7	48,3	2,6	105	40	150	230	25	1
25	40	100 025/H	20	33,7	48,3	2,6	112	49	150	230	25	1
32	40	100 032	25	42,4	60,3	2,6	105	39	150	260	41	1,4
32	40	100 032/H	25	42,4	60,3	2,6	115	48	150	260	41	1,4
40	40	100 040	32	48,3	76,1	2,6	125	59	190	260	65	1,9
50	40	100 050	40	60,3	88,9	2,9	135	59	190	300	103	2,7
65	25	100 065	50	76,1	114,3	2,9	180	71	280	300	180	4,2
80	25	100 080	65	88,9	139,7	3,2	190	77	280	300	290	5,5
100	25	100 100	80	114,3	168,3	3,6	230	97	280	325	470	8,3
125	25	100 125	100	139,7	177,8	4	245	96	420	325	830	13,3
150	25	100 150	125	168,3	219,1	4,5	280	103	600	350	1150	18,5
200	25	100 200	150	219,1	273	4,5	280	92	870	400	1750	39
250	25	100 250	200	273	355,6	5	350	108	1200	530	3200	74

H=Higher stem

ООО "ЕС Трейд"  
Россия, 630084, г. Новосибирск,  
ул. Авиастроителей, 39Б

т. (383) 373-16-20  
E-mail: yestrade@mail.ru  
www.yestc.ru

# Краны шаровые, Сталь, неполнопроходный

## Vexve 100 под приварку, EN (DIN), DN 300 - 600

### Материалы

Корпус: DN 300 - 500 Сталь, EN 10217-2 P235GH (1.0345)  
 DN 600 Сталь, P355 NL1 (1.0566)/GP240GH (1.0619)

Шар: Нерж. ст., EN X5CrNi18-10 (1.4301)

Шток: Нерж. ст., EN X8CrNiS18-9 (1.4305)

Уплотнение штока: FPM

Уплотнение шара: PTFE

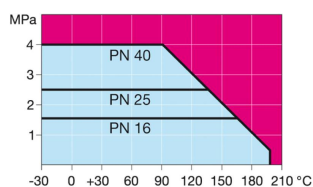
Рукоятка: DN 300 - 600 Без рукоятки  
 Рекомендуем ручного редуктора для типоразмеров DN200 и больше



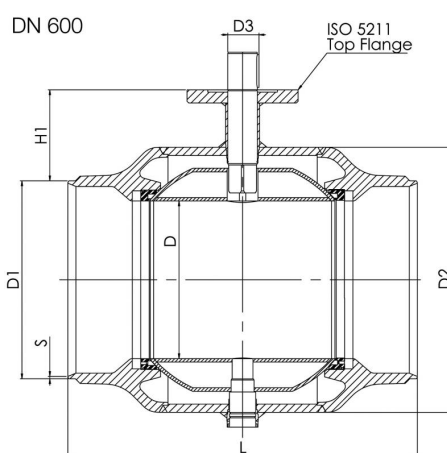
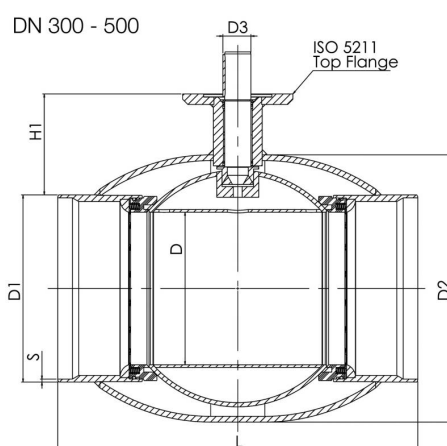
### Условия работы

-30°C - +200°C

При температуре ниже 0 °C - обратитесь на завод-производитель.



Не для пара



DN	PN	Артикул	D	D1	D2	D3	S	H1	L	ISO 5211	Kv	кг
300	25	100 300	250	323,9	457	50	5,6	133	550	F16	4600	110
350	25	100 350	290	355,6	508	50	5,6	192	686	F16	9600	170
400	25	100 400	340	406,4	610	70	7	242	762	F25	13300	250
500	25	100 500	390	508	660	90	7	259	914	F30	18700	400
600	25	100 600	489	610	813	90	7,1	274	1065	F30	32000	960

ООО "ЕС Трейд "

Россия, 630084, г. Новосибирск,  
 ул. Авиастроителей, 39Б

т. (383) 373-16-20

E-mail: yestrade@mail.ru

www.yestc.ru

# Краны шаровые, Сталь, неполнопроходный

## Vexve 100/GS под приварку, ГОСТ, DN 10 - 250

### Материалы

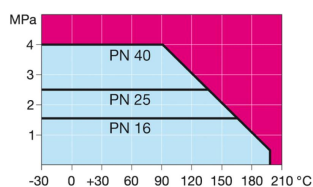
Корпус:	Сталь, EN 10217-2 P235GH (1.0345)
Шар:	Нерж. ст., EN X5CrNi18-10 (1.4301)
Шток:	Нерж. ст., EN X8CrNiS18-9 (1.4305)
Уплотнение штока:	FPM
Уплотнение шара:	PTFE
Рукоятка:	DN 10 - 250 Оцинкованная сталь Рекомендуется механический редуктор с червячной передачей для DN 150 - 250



### Условия работы

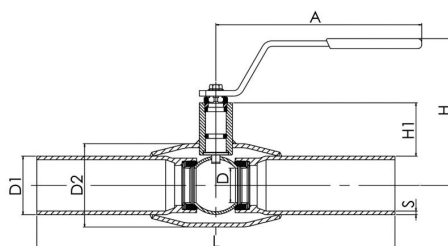
-30°C - +200°C

При температуре ниже 0 °C - обратитесь на завод-производитель.

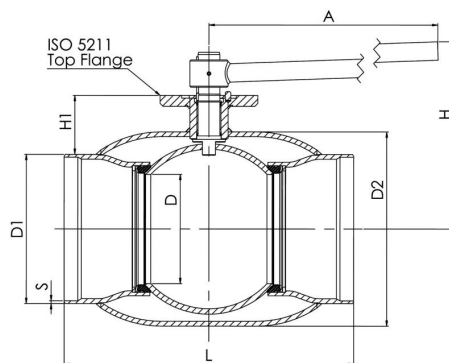


Не для пара

DN 10 - 150



DN 200 - 250



DN	PN	Артикул	D	D1	D2	S	H	H1	A	L	Kv	кг
10	40	100 010/GS	10	17	33,7	2	100	23	140	230	8	0,5
15	40	100 015/GS	10	18	33,7	2	100	23	140	230	8	0,5
20	40	100 020/GS	15	25	42,4	2,3	105	24	140	230	14	0,7
25	40	100 025/GS	20	32	48,3	2,6	105	40	150	230	25	1
32	40	100 032/GS	25	38	60,3	2,6	105	39	150	260	41	1,4
40	40	100 040/GS	32	45	76,1	2,6	125	59	190	260	65	1,9
50	40	100 050/GS	40	57	88,9	2,9	135	59	190	300	103	2,7
65	25	100 065/GS	50	76	114,3	2,9	180	71	280	300	180	4,2
80	25	100 080/GS	65	89	139,7	3,2	190	77	280	300	290	5,5
100	25	100 100/GS	80	108	168,3	3,6	230	97	280	325	470	8,3
125	25	100 125/GS	100	133	177,8	4	245	96	420	325	830	13,3
150	25	100 150/GS	125	159	219,1	4,5	280	103	600	350	1150	18,5
200	25	100 200/GS	150	219	273	4,5	280	92	870	400	1750	39
250	25	100 250/GS	200	273	355,6	5	350	108	1200	530	3200	74

ООО "ЕС Трейд "

Россия, 630084, г. Новосибирск,  
ул. Авиастроителей, 39Б

Т. (383) 373-16-20

E-mail: yestrade@mail.ru  
www.yestc.ru

# Краны шаровые, Сталь, неполнопроходный

## Vexve 100/GS под приварку, ГОСТ, DN 300 - 600

### Материалы

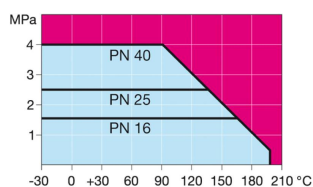
Корпус:	DN 300 - 500 Сталь, EN 10217-2 P235GH (1.0345) DN 600 Сталь, P355 NL1 (1.0566)/GP240GH (1.0619)
Шар:	Нерж. ст., EN X5CrNi18-10 (1.4301)
Шток:	Нерж. ст., EN X8CrNiS18-9 (1.4305)
Уплотнение штока:	FPM
Уплотнение шара:	PTFE
Рукоятка:	DN 300 - 600 Без рукоятки Рекомендуем ручного редуктора для типоразмеров DN200 и больше



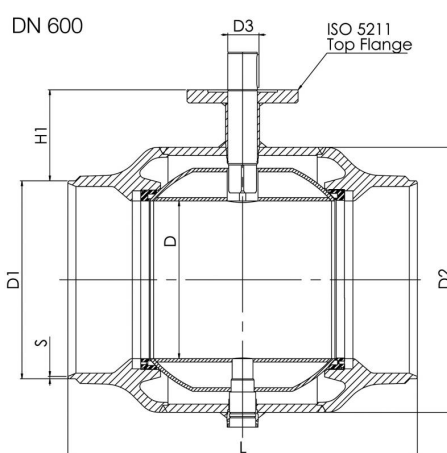
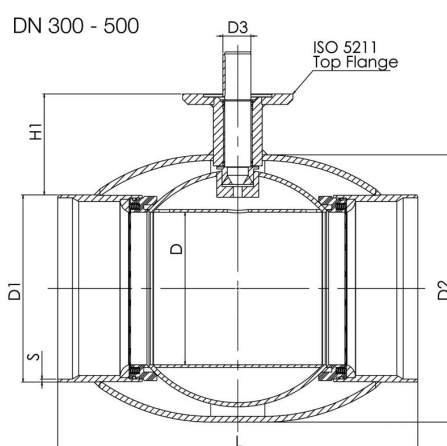
### Условия работы

-30°C - +200°C

При температуре ниже 0 °C - обратитесь на завод-производитель.



Не для пара



DN	PN	Артикул	D	D1	D2	D3	S	H1	L	ISO 5211	Kv	кг
300	25	100 300/GS	250	325	457	50	5,6	133	550	F16	4600	110
350	25	100 350/GS	290	377	508	50	5,6	181	686	F16	9600	170
400	25	100 400/GS	340	426	610	70	7	232	762	F25	13300	250
500	25	100 500/GS	390	530	660	90	7	248	914	F30	18700	400
600	25	100 600/GS	489	630	813	90	11	265	1065	F30	32000	960

ООО "ЕС Трейд "

Россия, 630084, г. Новосибирск,  
ул. Авиастроителей, 39Б

т. (383) 373-16-20

E-mail: yestrade@mail.ru  
www.yestc.ru



# Краны шаровые, Сталь, неполнопроходный

## Vexve 100/GS/S под приварку, ГОСТ, DN 15-300

### Материалы

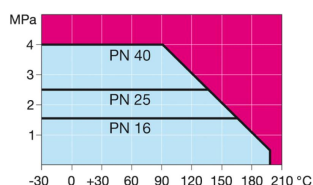
Корпус:	Сталь, EN 10217-2 P235GH (1.0345)
Шар:	Нерж. ст., EN X5CrNi18-10 (1.4301)
Шток:	Нерж. ст., EN X8CrNiS18-9 (1.4305)
Уплотнение штока:	FPM
Уплотнение шара:	PTFE
Рукоятка:	DN 10 - 250 Оцинкованная сталь Рекомендуем ручного редуктора для типоразмеров DN200 и больше



### Условия работы

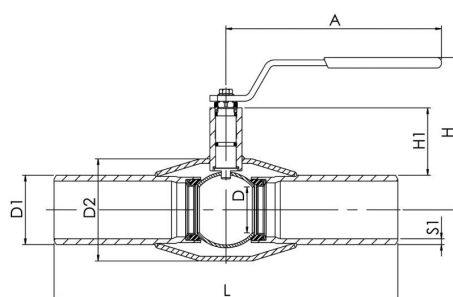
-30°C - +200°C

При температуре ниже 0 °C - обратитесь на завод-производитель.

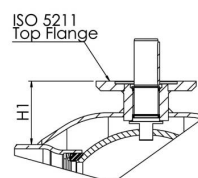


Не для пара

DN 15 - 150



DN 200 - 300



DN	PN	Артикул	D	D1	D2	S1	H	H1	A	L	Kv	кг
15	40	100 015/GS/S	10	18	33,7	3,2	100	23	140	230	8	0,6
20	40	100 020/GS/S	15	25	42,4	4	105	24	140	230	14	0,8
25	40	100 025/GS/S	20	32	48,3	4	105	40	150	230	25	1,2
32	40	100 032/GS/S	25	38	60,3	4	105	39	150	260	41	1,6
40	40	100 040/GS/S	32	45	76,1	5	125	59	190	260	65	2,6
50	40	100 050/GS/S	40	57	88,9	5	135	59	190	300	103	3,4
65	25	100 065/GS/S	50	76	114,3	5	180	71	280	300	180	5,5
80	25	100 080/GS/S	65	89	139,7	6,3	190	77	280	300	290	7,5
100	25	100 100/GS/S	80	108	168,3	6,3	230	97	280	325	470	11
125	25	100 125/GS/S	100	133	177,8	6,3	245	96	420	325	830	15
150	25	100 150/GS/S	125	159	219,1	6,3	280	103	600	350	1150	21
200	25	100 200/GS/S	150	219	273	7,1	280	92	870	400	1750	43
250	25	100 250/GS/S	200	273	355,6	8,8	350	108	1200	530	3200	76
300	25	100 300/GS/S	250	325	457	8,8	-	133	-	550	4600	110

ООО "ЕС Трейд "

Россия, 630084, г. Новосибирск,  
ул. Авиастроителей, 39Б

т. (383) 373-16-20

E-mail: yestrade@mail.ru

www.yestc.ru

# Краны шаровые, Сталь, неполнопроходный

## Vexve 100/S под приварку, EN (DIN)

### Материалы

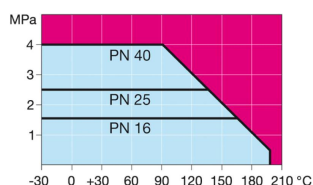
Корпус:	Сталь, EN 10217-2 P235GH (1.0345)
Шар:	Нерж. ст., EN X5CrNi18-10 (1.4301)
Шток:	Нерж. ст., EN X8CrNiS18-9 (1.4305)
Уплотнение штока:	FPM
Уплотнение шара:	PTFE
Рукоятка:	DN 15 - 25 Оцинкованная сталь DN 300 Без рукоятки Рекомендуем ручного редуктора для типоразмеров DN200 и больше DN 250 - 600 valves (300N/mm <sup>2</sup> ) incl. in 100-serie.



### Условия работы

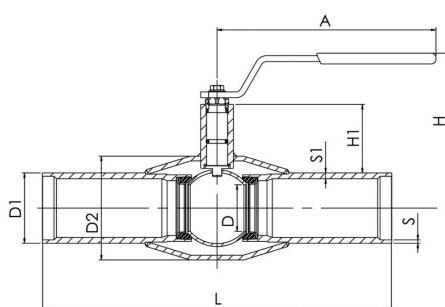
-30°C - +200°C

При температуре ниже 0 °C - обратитесь на завод-производитель.

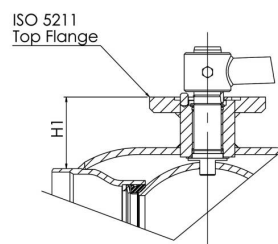


Не для пара

DN 15 - 150



DN 200



DN	PN	Артикул	D	D1	D2	S	S1	H	H1	A	L	Kv	кг
15	40	100 015/SH	10	21,3	33,7	2	4	125	50	140	230	8	0,6
20	40	100 020/SH	15	26,9	42,4	2,3	4	129	50	140	230	14	0,8
25	40	100 025/SH	20	33,7	48,3	2,6	4	112	49	150	230	25	1,2
32	40	100 032/SH	25	42,4	60,3	2,6	4	115	48	150	260	41	1,6
40	40	100 040/S	32	48,3	76,1	2,6	5	125	59	190	260	65	2,6
50	40	100 050/S	40	60,3	88,9	2,9	5	135	59	190	300	103	3,4
65	25	100 065/S	50	76,1	114,3	2,9	5	180	71	280	300	180	5,5
80	25	100 080/S	65	88,9	139,7	3,2	6,3	190	77	280	300	290	7,5
100	25	100 100/S	80	114,3	168,3	3,6	6,3	230	97	280	325	470	11
125	25	100 125/S	100	139,7	177,8	4	6,3	245	96	420	325	830	15
150	25	100 150/S	125	168,3	219,1	4,5	6,3	280	103	600	350	1150	21
200	25	100 200/S	150	219,1	273	4,5	7,1	280	92	870	400	1750	43

H=Higher stem

ООО "ЕС Трейд "

Россия, 630084, г. Новосибирск,  
ул. Авиастроителей, 39Б

Т. (383) 373-16-20

E-mail: yestrade@mail.ru

www.yestc.ru

# Краны шаровые, Сталь, неполнопроходный

## Vexve 101 внутренняя резьба / сварка, EN (DIN)

### Материалы

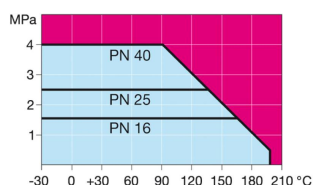
Корпус:	Сталь, EN 10217-2 P235GH (1.0345)
Шар:	Нерж. ст., EN X5CrNi18-10 (1.4301)
Шток:	Нерж. ст., EN X8CrNiS18-9 (1.4305)
Уплотнение штока:	FPM
Уплотнение шара:	PTFE
Рукоятка:	Оцинкованная сталь
Резьба:	ISO 7/1 Rp



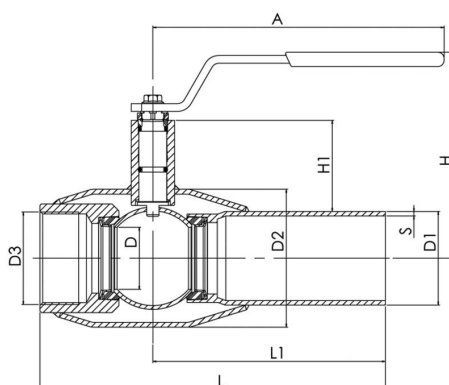
### Условия работы

-30°C - +200°C

При температуре ниже 0 °C - обратитесь на завод-производитель.



Не для пара



DN	PN	Артикул	D	D1	D2	D3	S	H	H1	A	L	L1	Kv	кг
10	40	101 010	10	17,2	33,7	R 3/8	2	100	23	140	153	115	8	0,5
10	40	101 010/H	10	17,2	33,7	R 3/8	2	125	50	140	153	115	8	0,5
15	40	101 015	10	21,3	33,7	R 1/2	2	100	23	140	153	115	8	0,5
15	40	101 015/H	10	21,3	33,7	R 1/2	2	125	50	140	153	115	8	0,5
20	40	101 020	15	26,9	42,4	R 3/4	2,3	105	24	140	153	115	14	0,6
20	40	101 020/H	15	26,9	42,4	R 3/4	2,3	129	50	140	153	115	14	0,6
25	40	101 025	20	33,7	48,3	R 1	2,6	105	40	150	160	115	25	0,9
25	40	101 025/H	20	33,7	48,3	R 1	2,6	112	49	150	160	115	25	0,9
32	40	101 032	25	42,4	60,3	R 1 1/4	2,6	105	39	150	183	130	41	1,3
32	40	101 032/H	25	42,4	60,3	R 1 1/4	2,6	115	48	150	183	130	41	1,3
40	40	101 040	32	48,3	76,1	R 1 1/2	2,6	125	59	190	190	130	65	1,8
50	40	101 050	40	60,3	88,9	R 2	2,9	135	59	190	223	150	103	2,5

H=Higher stem

ООО "ЕС Трейд "

Россия, 630084, г. Новосибирск,  
ул. Авиастроителей, 39Б

т. (383) 373-16-20

E-mail: yestrade@mail.ru

www.yestc.ru

# Краны шаровые, Сталь, неполнопроходный

## Vexve 101/G внешняя резьба / сварка, EN (DIN)

### Материалы

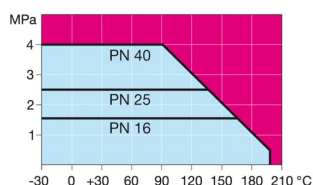
Корпус:	Сталь, EN 10217-2 P235GH (1.0345)
Шар:	Нерж. ст., EN X5CrNi18-10 (1.4301)
Шток:	Нерж. ст., EN X8CrNiS18-9 (1.4305)
Уплотнение штока:	FPM
Уплотнение шара:	PTFE
Рукоятка:	Оцинкованная сталь
Пробка:	Латунь



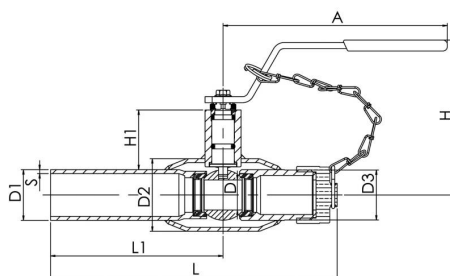
### Условия работы

-30°C - +200°C

При температуре ниже 0 °C - обратитесь на завод-производитель.



Не для пара



DN	PN	Артикул	D	D1	D2	D3	S	H	H1	A	L	L1	Kv	кг
15	40	101 015/G	10	21,3	33,7	G 3/4	2	100	23	140	167	115	8	0,5
20	40	101 020/G	15	26,9	42,4	G 3/4	2,3	105	24	140	172	115	14	0,6
25	40	101 025/G	20	33,7	48,3	G 1	2,6	105	40	150	175	115	25	0,9

ООО "ЕС Трейд "

Россия, 630084, г. Новосибирск,  
ул. Авиастроителей, 39Б

т. (383) 373-16-20  
E-mail: yestrade@mail.ru  
www.yestc.ru

# Краны шаровые, Сталь, неполнопроходный

## Vexve 102 резьба

### Материалы

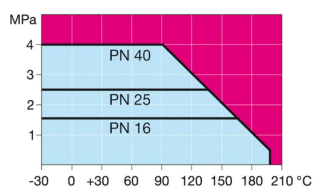
Корпус:	Сталь, EN 10217-2 P235GH (1.0345)
Шар:	Нерж. ст., EN X5CrNi18-10 (1.4301)
Шток:	Нерж. ст., EN X8CrNiS18-9 (1.4305)
Уплотнение штока:	FPM
Уплотнение шара:	PTFE
Рукоятка:	Оцинкованная сталь
Резьба:	ISO 7/1 Rp



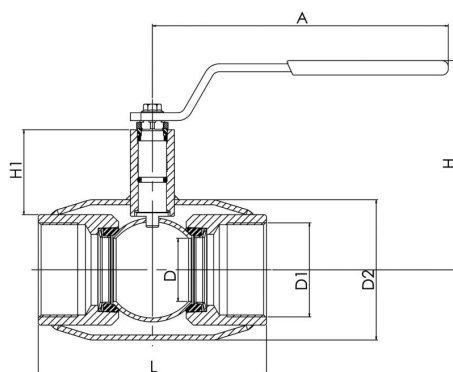
### Условия работы

-30°C - +200°C

При температуре ниже 0 °C - обратитесь на завод-производитель.



Не для пара



DN	PN	Артикул	D	D1	D2	H	H1	A	L	Kv	кг
10	40	102 010	10	R 3/8	33,7	100	22	140	75	8	0,4
10	40	102 010/H	10	R 3/8	33,7	125	49	140	75	8	0,4
15	40	102 015	10	R 1/2	33,7	100	21	140	75	8	0,4
15	40	102 015/H	10	R 1/2	33,7	125	47	140	75	8	0,4
20	40	102 020	15	R 3/4	42,4	105	21	140	80	14	0,5
20	40	102 020/H	15	R 3/4	42,4	129	48	140	80	14	0,5
25	40	102 025	20	R 1	48,3	105	37	150	90	25	0,9
25	40	102 025/H	20	R 1	48,3	112	46	150	90	25	0,9
32	40	102 032	25	R 1 1/4	60,3	105	35	150	105	41	1,3
32	40	102 032/H	25	R 1 1/4	60,3	115	44	150	105	41	1,3
40	40	102 040	32	R 1 1/2	76,1	125	55	190	120	65	1,8
50	40	102 050	40	R 2	88,9	135	54	190	145	103	2,7

H=Higher stem

ООО "ЕС Трейд "

Россия, 630084, г. Новосибирск,  
ул. Авиастроителей, 39Б

т. (383) 373-16-20

E-mail: yestrade@mail.ru  
www.yestc.ru

# Краны шаровые, Сталь, неполнопроходный

## Vexve 103 с фланцами, DN 15 - 250

### Материалы

Корпус: Сталь, EN 10217-2 P235GH (1.0345)  
 Шар: Нерж. ст., EN X5CrNi18-10 (1.4301)  
 Шток: Нерж. ст., EN X8CrNiS18-9 (1.4305)  
 Уплотнение штока: FPM  
 Уплотнение шара: PTFE  
 Рукоятка: DN 15 - 250 Оцинкованная сталь  
 Рекомендуем ручного редуктора для типоразмеров DN200 и больше

Фланцы EN 1092-1  
 Имеются в исполнении PN 10, 16, 25, 40

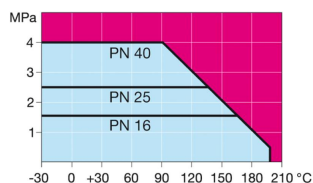
Длина DIN 3202



### Условия работы

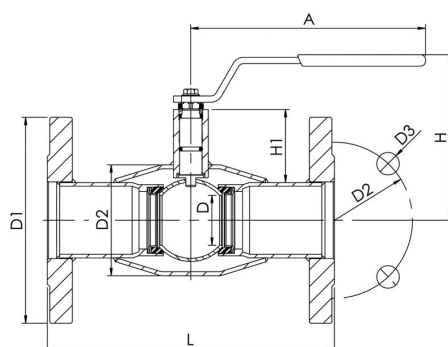
-30°C - +200°C

При температуре ниже 0 °C - обратитесь на завод-производитель.

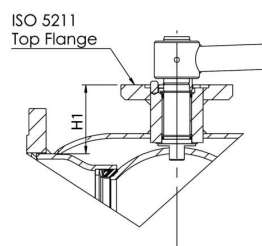


Не для пара

DN 15 - 150



DN 200- 250



DN	PN корпус	PN фланцы	Артикул	D	D1	D2	D3	H	H1	A	L	Отверстия	Kv	кг
15	40	40	103 015	10	95	65	14	100	23	140	130	4	8	1,8
20	40	40	103 020	15	105	75	14	105	24	140	150	4	14	2,6
25	40	40	103 025	20	115	85	14	105	40	150	160	4	25	3,2
32	40	40	103 032	25	140	100	18	105	39	150	180	4	41	5
40	40	40	103 040	32	150	110	18	125	59	190	200	4	65	6
50	40	40	103 050	40	165	125	18	135	59	190	230	4	103	8,1
65	25	16	103 065	50	185	145	18	180	71	280	270	8	180	10,5
80	25	16	103 080	65	200	160	18	190	77	280	280	8	290	12,5
100	25	16	103 100	80	220	180	18	230	97	280	300	8	470	17
125	25	16	103 125	100	250	210	18	245	96	420	325	8	830	24
150	25	16	103 150	125	285	240	22	280	103	600	350	8	1150	32
200	25	16	103 200	150	340	295	22	280	92	870	400	12	1750	58
250	25	16	103 250	200	405	355	26	350	108	1200	500	12	3250	102

ООО "ЕС Трейд "

Россия, 630084, г. Новосибирск,  
 ул. Авиастроителей, 39Б

Т. (383) 373-16-20

E-mail: yestrade@mail.ru

www.yestc.ru

# Краны шаровые, Сталь, неполнопроходный

## Vexve 103/25 с фланцами, DN 15 - 250

### Материалы

Корпус: Сталь, EN 10217-2 P235GH (1.0345)  
 Шар: Нерж. ст., EN X5CrNi18-10 (1.4301)  
 Шток: Нерж. ст., EN X8CrNiS18-9 (1.4305)  
 Уплотнение штока: FPM  
 Уплотнение шара: PTFE  
 Рукоятка: DN 15 - 250 Оцинкованная сталь  
 Рекомендуем ручного редуктора для типоразмеров DN200 и больше

Фланцы EN 1092-1  
 Имеются в исполнении PN 10, 16, 25, 40

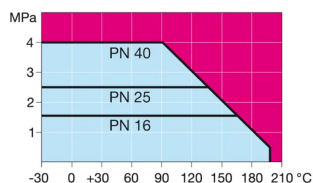
Длина DIN 3202



### Условия работы

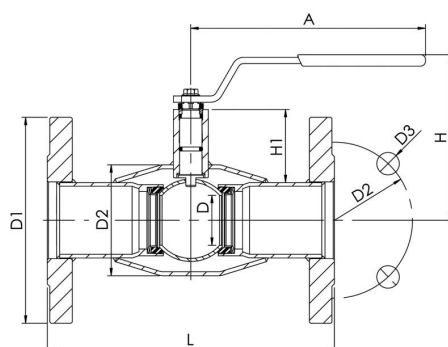
-30°C - +200°C

При температуре ниже 0 °C - обратитесь на завод-производитель.

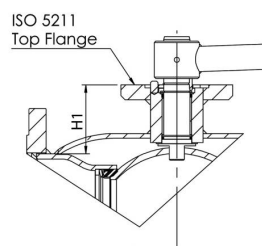


Не для пара

DN 15 - 150



DN 200- 250



DN	PN корпус	PN фланцы	Артикул	D	D1	D2	D3	H	H1	A	L	Отверстия	Kv	кг
15	40	40	103 015	10	95	65	14	100	23	140	130	4	8	1,8
20	40	40	103 020	15	105	75	14	105	24	140	150	4	14	2,6
25	40	40	103 025	20	115	85	14	105	40	150	160	4	25	3,2
32	40	40	103 032	25	140	100	18	105	39	150	180	4	41	5
40	40	40	103 040	32	150	110	18	125	59	190	200	4	65	6
50	40	40	103 050	40	165	125	18	135	59	190	230	4	103	8,1
65	25	25	103 065/25	50	185	145	18	180	71	280	270	8	180	11
80	25	25	103 080/25	65	200	160	18	190	77	280	280	8	290	14
100	25	25	103 100/25	80	235	190	22	230	97	280	300	8	470	20
125	25	25	103 125/25	100	270	220	26	245	96	420	325	8	830	30
150	25	25	103 150/25	125	300	250	26	280	103	600	350	8	1150	39
200	25	25	103 200/25	150	360	310	26	280	92	870	400	12	1750	67
250	25	25	103 250/25	200	425	370	30	350	108	1200	500	12	3250	114

ООО "ЕС Трейд "

Россия, 630084, г. Новосибирск,  
 ул. Авиастроителей, 39Б

т. (383) 373-16-20

E-mail: yestrade@mail.ru

www.yestc.ru

# Краны шаровые, Сталь, неполнопроходный

## Vexve 103 с фланцами, DN 300 - 600

### Материалы

Корпус: DN 300 - 500 Сталь, EN 10217-2 P235GH (1.0345)  
DN 600 Сталь, P355 NL1 (1.0566)/GP240GH (1.0619)

Шар: Нерж. ст., EN X5CrNi18-10 (1.4301)

Шток: Нерж. ст., EN X8CrNiS18-9 (1.4305)

Уплотнение штока: FPM

Уплотнение шара: PTFE

Уплотнение шара:

Уплотнение шара:

Рукоятка: DN 300 - 600 Без рукоятки

Рекомендуем ручного редуктора для типоразмеров DN200 и больше

Фланцы EN 1092-1

Имеются в исполнении PN 10, 16, 25, 40

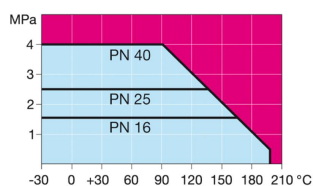
Длина DIN 3202



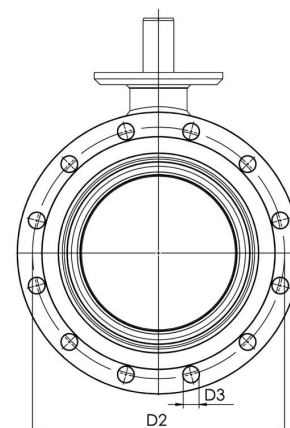
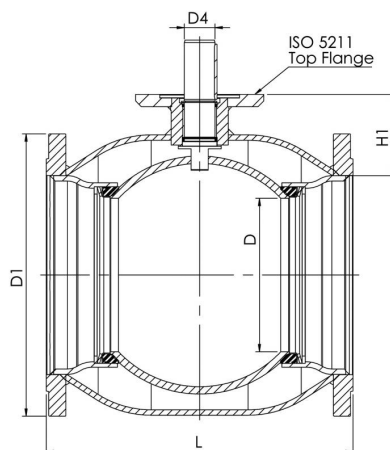
### Условия работы

-30°C - +200°C

При температуре ниже 0 °C - обратитесь на завод-производитель.



Не для пара



DN	PN корпус	PN фланцы	Артикул	D	D1	D2	D3	D4	H1	L	Отверстия	ISO 5211	Kv	кг
300	25	16	103 300	250	460	410	26	50	133	500	12	F16	4600	148
350	25	16	103 350	290	520	470	26	50	192	706	16	F16	9600	226
400	25	16	103 400	340	580	525	30	70	242	810	16	F25	13300	322
500	25	16	103 500	390	715	650	33	90	259	978	20	F30	18700	528
600	25	16	103 600	489	840	770	36	90	274	1130	20	F30	32000	1144

ООО "ЕС Трейд "

Россия, 630084, г. Новосибирск,  
ул. Авиастроителей, 39Б

т. (383) 373-16-20

E-mail: yestrade@mail.ru

www.yestc.ru



# Краны шаровые, Сталь, неполнопроходный

## Vexve 103/25 с фланцами, DN 300 - 600

### Материалы

Корпус: DN 300 - 500 Сталь, EN 10217-2 P235GH (1.0345)  
DN 600 Сталь, P355 NL1 (1.0566)/GP240GH (1.0619)

Шар: Нерж. ст., EN X5CrNi18-10 (1.4301)

Шток: Нерж. ст., EN X8CrNiS18-9 (1.4305)

Уплотнение штока: FPM

Уплотнение шара: PTFE

Уплотнение шара:

Рукоятка: DN 300 - 600 Без рукоятки

Рекомендуем ручного редуктора для типоразмеров DN200 и больше

Фланцы EN 1092-1

Имеются в исполнении PN 10, 16, 25, 40

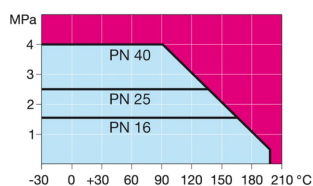
Длина DIN 3202



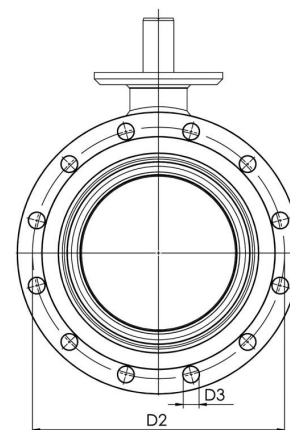
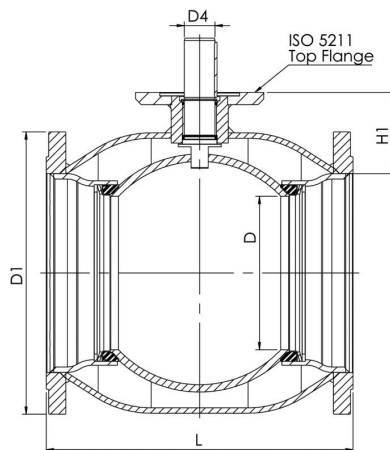
### Условия работы

-30°C - +200°C

При температуре ниже 0 °C - обратитесь на завод-производитель.



Не для пара



DN	PN корпус	PN фланцы	Артикул	D	D1	D2	D3	D4	H1	L	Отверстия	ISO 5211	Kv	кг
300	25	25	103 300/25	250	485	430	30	50	133	500	16	F16	4600	163
350	25	25	103 350/25	290	555	490	33	50	192	706	16	F16	9600	254
400	25	25	103 400/25	340	620	550	36	70	242	810	16	F25	13300	365
500	25	25	103 500/25	390	730	660	36	90	259	978	20	F30	18700	574
600	25	25	103 600/25	489	845	770	39	90	274	1130	20	F30	32000	1194

ООО "ЕС Трейд "

Россия, 630084, г. Новосибирск,  
ул. Авиастроителей, 39Б

т. (383) 373-16-20

E-mail: yestrade@mail.ru

www.yestc.ru

# Краны шаровые, Сталь, неполнопроходный

## Vexve 103/S с фланцами, DN15 - 200

### Материалы

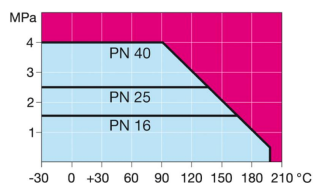
Корпус: Сталь, EN 10217-2 P235GH (1.0345)  
 Шар: Нерж. ст., EN X5CrNi18-10 (1.4301)  
 Шток: Нерж. ст., EN X8CrNiS18-9 (1.4305)  
 Уплотнение штока: FPM  
 Уплотнение шара: PTFE  
 Рукоятка: DN 15 - 200 Оцинкованная сталь  
 Рекомендуем ручного редуктора для типоразмеров DN200 и больше  
 DN 250 - 600 valves (300N/mm<sup>2</sup>) incl. in 103-serie.

Фланцы EN 1092-1  
 Имеются в исполнении PN 10, 16, 25, 40



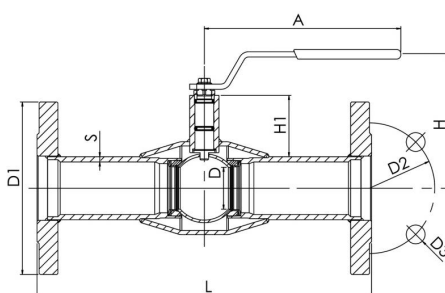
### Условия работы

-30°C - +200°C  
 При температуре ниже 0 °C - обратитесь на завод-производитель.

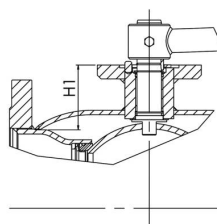


Не для пара

DN 15 - 150



DN 200



DN	PN корпус	PN фланцы	Артикул	D	D1	D2	D3	S	H	H1	A	L	Отверстия	Kv	кг
15	40	40	103 015/SH	10	95	65	14	4	125	50	140	250	4	8	1,9
20	40	40	103 020/SH	15	105	75	14	4	129	50	140	250	4	14	2,7
25	40	40	103 025/SH	20	115	85	14	4	112	49	150	250	4	25	3,4
32	40	40	103 032/SH	25	140	100	18	4	115	48	150	280	4	41	5,2
40	40	40	103 040/S	32	150	110	18	5	125	59	190	280	4	65	6,8
50	40	40	103 050/S	40	165	125	18	5	135	59	190	320	4	103	8,9
65	25	16	103 065/S	50	185	145	18	5	180	71	280	320	8	180	11,8
80	25	16	103 080/S	65	200	160	18	5	190	77	280	320	8	290	15
100	25	16	103 100/S	80	220	180	18	5	230	97	280	350	8	470	20
125	25	16	103 125/S	100	250	210	18	5,6	245	96	420	350	8	830	26
150	25	16	103 150/S	125	285	240	22	6,3	280	103	600	370	8	1150	35
200	25	16	103 200/S	150	340	295	22	7,1	280	92	870	425	12	1750	62

H=Higher stem

**ООО "ЕС Трейд "**  
 Россия, 630084, г. Новосибирск,  
 ул. Авиастроителей, 39Б

Т. (383) 373-16-20  
 E-mail: yestrade@mail.ru  
 www.yestc.ru

# Краны шаровые, Сталь, неполнопроходный

## Vexve 103/S/25 с фланцами, DN15 - 200

### Материалы

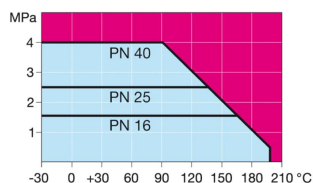
Корпус: Сталь, EN 10217-2 P235GH (1.0345)  
 Шар: Нерж. ст., EN X5CrNi18-10 (1.4301)  
 Шток: Нерж. ст., EN X8CrNiS18-9 (1.4305)  
 Уплотнение штока: FPM  
 Уплотнение шара: PTFE  
 Рукоятка: DN 15 - 200 Оцинкованная сталь  
 Рекомендуем ручного редуктора для типоразмеров DN200 и больше  
 DN 250 - 600 valves (300N/mm<sup>2</sup>) incl. in 103-serie.

Фланцы EN 1092-1  
 Имеются в исполнении PN 10, 16, 25, 40



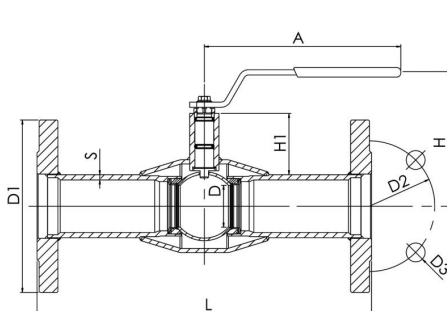
### Условия работы

-30°C - +200°C  
 При температуре ниже 0 °C - обратитесь на завод-производитель.

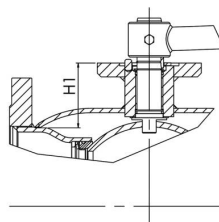


Не для пара

DN 15 - 150



DN 200



DN	PN корпус	PN фланцы	Артикул	D	D1	D2	D3	S	H	H1	A	L	Отверстия	Kv	кг
15	40	40	103 015/SH	10	95	65	14	4	125	50	140	250	4	8	1,9
20	40	40	103 020/SH	15	105	75	14	4	129	50	140	250	4	14	2,7
25	40	40	103 025/SH	20	115	85	14	4	112	49	150	250	4	25	3,4
32	40	40	103 032/SH	25	140	100	18	4	115	48	150	280	4	41	5,2
40	40	40	103 040/S	32	150	110	18	5	125	59	190	280	4	65	6,8
50	40	40	103 050/S	40	165	125	18	5	135	59	190	320	4	103	8,9
65	25	25	103 065/S/25	50	185	145	18	5	180	71	280	320	8	180	12,5
80	25	25	103 080/S/25	65	200	160	18	5	190	77	280	320	8	290	16
100	25	25	103 100/S/25	80	235	190	22	5	230	97	280	350	8	470	23
125	25	25	103 125/S/25	100	270	220	26	5,6	245	96	420	350	8	830	31
150	25	25	103 150/S/25	125	300	250	26	6,3	280	103	600	370	8	1150	42
200	25	25	103 200/S/25	150	360	310	26	7,1	280	92	870	425	12	1750	72

H=Higher stem

**ООО "ЕС Трейд "**  
 Россия, 630084, г. Новосибирск,  
 ул. Авиастроителей, 39Б

Т. (383) 373-16-20  
 E-mail: yestrade@mail.ru  
 www.yestc.ru

# Краны шаровые, Сталь, неполнопроходный

## Vexve 104 под приварку, EN (DIN)

### Материалы

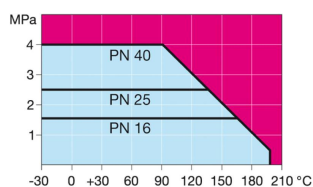
Корпус:	DN 100 - 500 Сталь, EN 10217-2 P235GH (1.0345) DN 600 Сталь, P355 NL1 (1.0566)/GP240GH (1.0619)
Шар:	Нерж. ст., EN X5CrNi18-10 (1.4301)
Шток:	Нерж. ст., EN X8CrNiS18-9 (1.4305)
Уплотнение штока:	FPM
Уплотнение шара:	PTFE



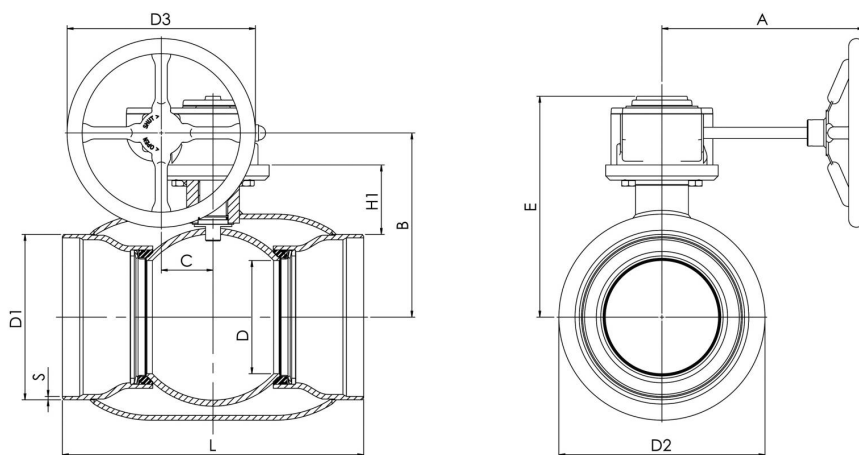
### Условия работы

-30°C - +200°C

При температуре ниже 0 °C - обратитесь на завод-производитель.



Не для пара



DN	PN	Артикул	D	D1	D2	D3	S	H1	A	L	B	C	E	Kv	кг
100	25	104 100	80	114,3	168,3	125	3,6	108	178	325	199	53	240	470	12,6
125	25	104 125	100	139,7	177,8	200	4	108	217	325	212	53	253	830	18
150	25	104 150	125	168,3	219,1	200	4,5	114	217	350	232	53	273	1150	23
200	25	104 200	150	219,1	273	250	4,5	92	268	400	244	69	293	1750	49
250	25	104 250	200	273	355,6	300	5	108	301	530	294	97	345	3200	94
300	25	104 300	250	323,9	457	600	5,6	133	424	550	349	138	422	4600	152
350	25	104 350	290	355,6	508	600	5,6	192	424	686	424	138	498	9600	212
400	25	104 400	340	406,4	610	500	7	242	444	762	500	138	573	13300	293
500	25	104 500	390	508	660	500	7	259	475	914	577	180	648	18700	467
600	25	104 600	489	610	813	500	7,1	274	475	1065	644	180	715	32000	1025

ООО "ЕС Трейд "

Россия, 630084, г. Новосибирск,  
ул. Авиастроителей, 39Б

т. (383) 373-16-20

E-mail: yestrade@mail.ru  
www.yestc.ru

# Краны шаровые, Сталь, неполнопроходный

## Vexve 104/GS под приварку, ГОСТ

### Материалы

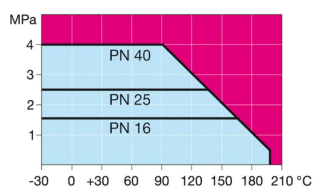
Корпус:	DN 100 - 500 Сталь, EN 10217-2 P235GH (1.0345) DN 600 Сталь, P355 NL1 (1.0566)/GP240GH (1.0619)
Шар:	Нерж. ст., EN X5CrNi18-10 (1.4301)
Шток:	Нерж. ст., EN X8CrNiS18-9 (1.4305)
Уплотнение штока:	FPM
Уплотнение шара:	PTFE



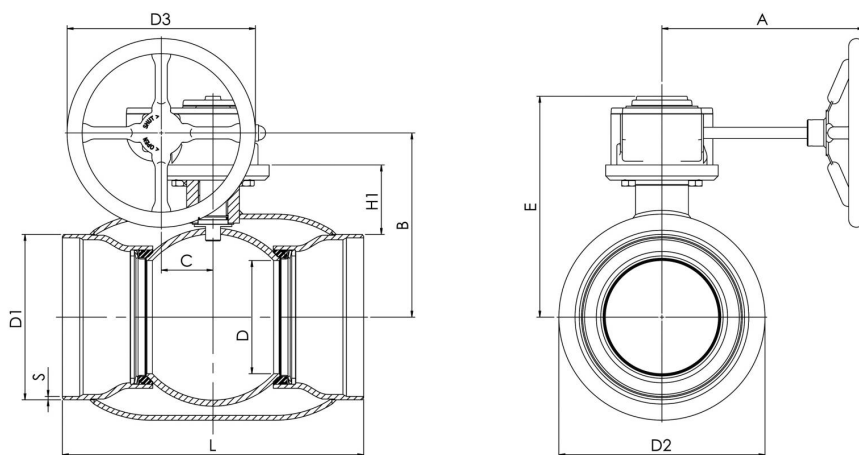
### Условия работы

-30°C - +200°C

При температуре ниже 0 °С - обратитесь на завод-производитель.



Не для пара



DN	PN	Артикул	D	D1	D2	D3	S	H1	A	L	B	C	E	Kv	Kg
100	25	104 100/GS	80	108	168,3	125	3,6	108	178	325	199	53	240	470	12,6
125	25	104 125/GS	100	133	177,8	200	4	108	217	325	212	53	253	830	18
150	25	104 150/GS	125	159	219,1	200	4,5	114	217	350	232	53	273	1150	23
200	25	104 200/GS	150	219	273	250	4,5	92	268	400	244	69	293	1750	49
250	25	104 250/GS	200	273	355,6	300	5	108	301	530	294	97	345	3200	94
300	25	104 300/GS	250	325	457	600	5,6	133	424	550	349	138	422	4600	152
350	25	104 350/GS	290	377	508	600	5,6	181	424	686	424	138	498	9600	212
400	25	104 400/GS	340	426	610	500	7	232	444	762	500	138	573	13300	293
500	25	104 500/GS	390	530	660	500	7	248	475	914	577	180	648	18700	467
600	25	104 600/GS	489	630	813	500	11	265	475	1065	644	180	715	32000	1025

ООО "ЕС Трейд "

Россия, 630084, г. Новосибирск,  
ул. Авиастроителей, 39Б

т. (383) 373-16-20  
E-mail: yestrade@mail.ru  
www.yestc.ru

# Краны шаровые, Сталь, неполнопроходный

## Vexve 104xx1 с фланцами

### Материалы

Корпус: DN 100 - 500 Сталь, EN 10217-2 P235GH (1.0345)  
DN 600 Сталь, P355 NL1 (1.0566)/GP240GH (1.0619)

Шар: Нерж. ст., EN X5CrNi18-10 (1.4301)

Шток: Нерж. ст., EN X8CrNiS18-9 (1.4305)

Уплотнение

штока:

Уплотнение

шара:

Фланцы EN 1092-1

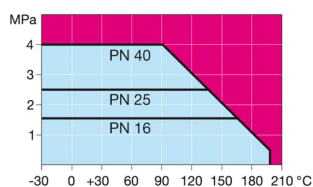
Имеются в исполнении PN 10, 16, 25, 40



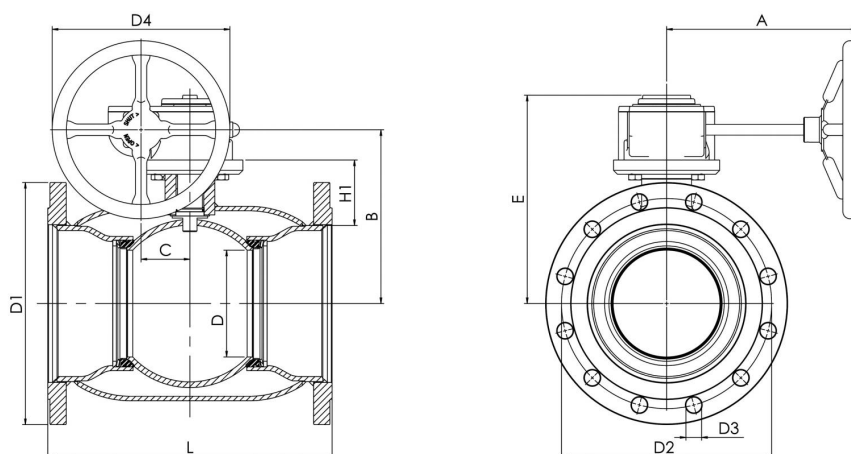
### Условия работы

-30°C - +200°C

При температуре ниже 0 °C - обратитесь на завод-производитель.



Не для пара



DN	PN корпус	PN фланцы	Артикул	D	D1	D2	D3	D4	H1	L	A	B	C	E	Отверстия	Kv	кг
100	25	16	104 101	80	220	180	18	125	108	300	178	199	53	240	8	470	21
125	25	16	104 126	100	250	210	18	200	108	325	217	212	53	253	8	830	29
150	25	16	104 151	125	285	240	22	200	114	350	217	232	53	273	8	1150	37
200	25	16	104 201	150	340	295	22	250	92	400	268	244	69	293	12	1750	68
250	25	16	104 251	200	405	355	26	300	108	500	301	294	97	345	12	3200	122
300	25	16	104 301	250	460	410	26	600	133	500	424	349	138	422	12	4600	190
350	25	16	104 351	290	520	470	26	600	192	706	424	424	138	498	16	9600	268
400	25	16	104 401	340	580	525	30	500	242	810	444	500	138	573	16	13300	365
500	25	16	104 501	390	715	650	33	500	259	978	475	577	180	648	20	18700	595
600	25	16	104 601	489	840	770	36	500	274	1130	475	644	180	715	20	32000	1230

ООО "ЕС Трейд "

Россия, 630084, г. Новосибирск,  
ул. Авиастроителей, 39Б

т. (383) 373-16-20

E-mail: yestrade@mail.ru

www.yestc.ru

# Краны шаровые, Сталь, неполнопроходный

## Vexve 104xx1/25 с фланцами

### Материалы

Корпус: DN 100 - 500 Сталь, EN 10217-2 P235GH (1.0345)  
DN 600 Сталь, P355 NL1 (1.0566)/GP240GH (1.0619)

Шар: Нерж. ст., EN X5CrNi18-10 (1.4301)

Шток: Нерж. ст., EN X8CrNiS18-9 (1.4305)

Уплотнение штока: FPM

штока:

Уплотнение шара: PTFE

шара:

Фланцы EN 1092-1

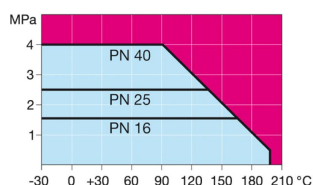
Имеются в исполнении PN 10, 16, 25, 40



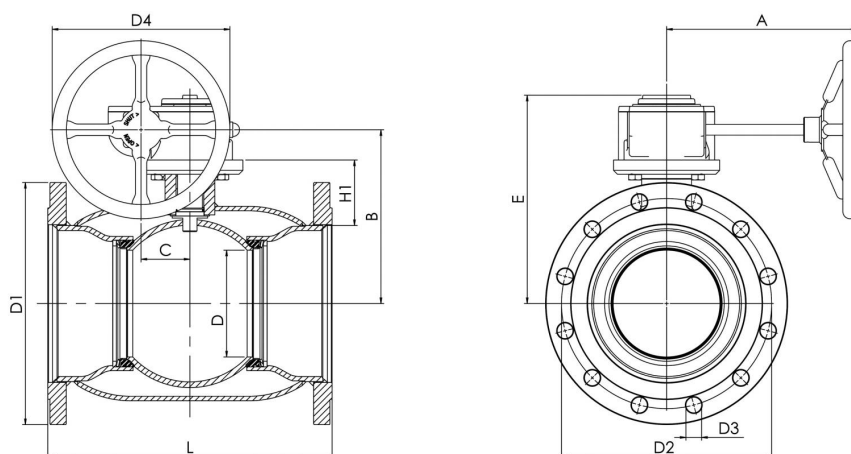
### Условия работы

-30°C - +200°C

При температуре ниже 0 °C - обратитесь на завод-производитель.



Не для пара



DN	PN корпус	PN фланцы	Артикул	D	D1	D2	D3	D4	H1	L	A	B	C	E	Отверстия	Kv	кг
100	25	25	104 101/25	80	235	190	22	125	97	300	178	199	53	240	8	470	25
125	25	25	104 126/25	100	270	220	26	200	96	325	217	212	53	253	8	830	34
150	25	25	104 151/25	125	300	250	26	200	103	350	217	232	53	273	8	1150	44
200	25	25	104 201/25	150	360	310	26	250	92	400	268	244	69	293	12	1750	78
250	25	25	104 251/25	200	425	370	30	300	108	500	301	294	97	345	12	3200	134
300	25	25	104 301/25	250	485	430	30	600	133	500	424	349	138	422	16	4600	205
350	25	25	104 351/25	290	555	490	33	600	192	706	424	424	138	498	16	9600	295
400	25	25	104 401/25	340	620	550	36	500	242	810	444	500	138	573	16	13300	408
500	25	25	104 501/25	390	730	660	36	500	259	978	475	577	180	648	20	18700	640
600	25	25	104 601/25	489	845	770	39	500	274	1130	475	644	180	715	20	32000	1280

ООО "ЕС Трейд "

Россия, 630084, г. Новосибирск,  
ул. Авиастроителей, 39Б

т. (383) 373-16-20

E-mail: yestrade@mail.ru

www.yestc.ru

# Краны шаровые, Сталь, неполнопроходный

## Vexve 105 фланец / сварка, EN (DIN)

### Материалы

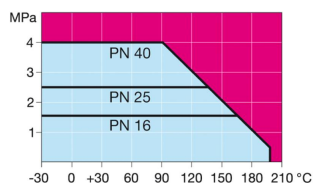
Корпус: Сталь, EN 10217-2 P235GH (1.0345)  
 Шар: Нерж. ст., EN X5CrNi18-10 (1.4301)  
 Шток: Нерж. ст., EN X8CrNiS18-9 (1.4305)  
 Уплотнение штока: FPM  
 Уплотнение шара: PTFE  
 Рукоятка: DN 15 - 250 Оцинкованная сталь  
 DN 300 Без рукоятки  
 Рекомендуем ручного редуктора для типоразмеров DN200 и больше



Фланцы EN 1092-1  
 Имеются в исполнении PN 10, 16, 25, 40

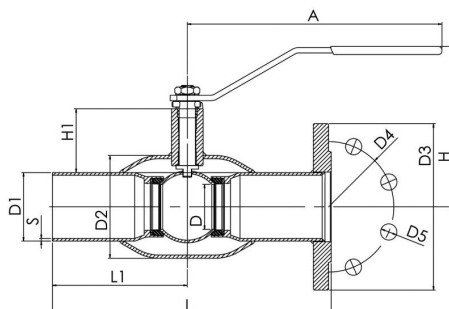
### Условия работы

-30°C - +200°C  
 При температуре ниже 0 °C - обратитесь на завод-производитель.

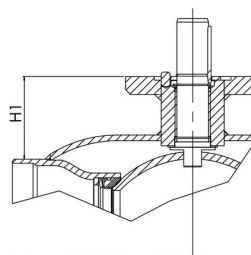


Не для пара

DN 10 - 150



DN 200 - 300



DN	PN корпус	PN фланцы	Артикул	D	D1	D2	D3	D4	D5	S	H	H1	A	L	L1	Отверстия	Kv	кг
15	40	40	105 015	10	21,3	33,7	95	65	14	2	100	23	140	240	115	4	8	1,2
20	40	40	105 020	15	26,9	42,4	105	75	14	2,3	105	24	140	240	115	4	14	1,7
25	40	40	105 025	20	33,7	48,3	115	85	14	2,6	105	40	150	240	115	4	25	2,2
32	40	40	105 032	25	42,4	60,3	140	100	18	2,6	105	39	150	270	130	4	41	3,3
40	40	40	105 040	32	48,3	76,1	150	110	18	2,6	125	59	190	270	130	4	65	4
50	40	40	105 050	40	60,3	88,9	165	125	18	2,9	135	59	190	310	150	4	103	5,5
65	25	16	105 065	50	76,1	114,3	185	145	18	2,9	180	71	280	310	150	8	180	7,4
80	25	16	105 080	65	88,9	139,7	200	160	18	3,2	190	77	280	310	150	8	290	9,1
100	25	16	105 100	80	114,3	168,3	220	180	18	3,6	230	97	280	340	162,5	8	470	12,5
125	25	16	105 125	100	139,7	177,8	250	210	18	4	245	96	420	340	162,5	8	830	19
150	25	16	105 150	125	168,3	219,1	285	240	22	4,5	280	103	600	360	175	8	1150	26
200	25	16	105 200	150	219,1	273	340	295	22	4,5	280	92	870	415	200	12	1750	49
250	25	16	105 250	200	273	355,6	405	355	26	5	350	108	1200	540	265	12	3200	88
300	25	16	105 300	250	323,9	457	460	410	26	5,6	-	133	-	560	277,8	12	4600	129

ООО "ЕС Трейд "

Россия, 630084, г. Новосибирск,  
ул. Авиастроителей, 39Б

Т. (383) 373-16-20

E-mail: yestrade@mail.ru

www.yestc.ru



# Краны шаровые, Сталь, неполнопроходный

## Vexve 105/25 фланец / сварка, EN (DIN)

### Материалы

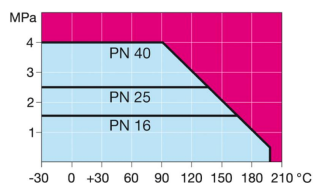
Корпус: Сталь, EN 10217-2 P235GH (1.0345)  
 Шар: Нерж. ст., EN X5CrNi18-10 (1.4301)  
 Шток: Нерж. ст., EN X8CrNiS18-9 (1.4305)  
 Уплотнение штока: FPM  
 Уплотнение шара: PTFE  
 Рукоятка: DN 15 - 25 Оцинкованная сталь  
 DN 300 Без рукоятки  
 Рекомендуем ручного редуктора для типоразмеров DN200 и больше



Фланцы EN 1092-1  
 Имеются в исполнении PN 10, 16, 25, 40

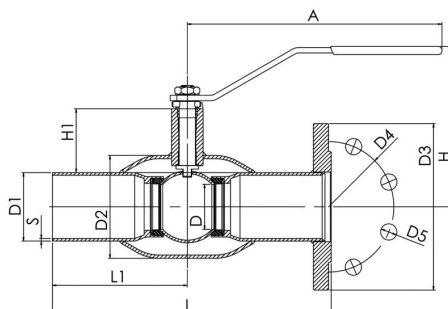
### Условия работы

-30°C - +200°C  
 При температуре ниже 0 °C - обратитесь на завод-производитель.

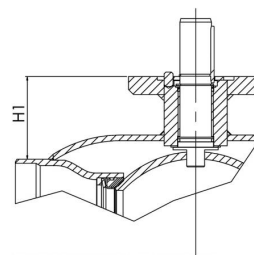


Не для пара

DN 10 - 150



DN 200 - 300



DN	PN корпус	PN фланцы	Артикул	D	D1	D2	D3	D4	D5	S	H	H1	A	L	L1	Отверстия	Kv	кг
15	40	40	105 015	10	21,3	33,7	95	65	14	2	100	23	140	240	115	4	8	1,2
20	40	40	105 020	15	26,9	42,4	105	75	14	2,3	105	24	140	240	115	4	14	1,7
25	40	40	105 025	20	33,7	48,3	115	85	14	2,6	105	40	150	240	115	4	25	2,2
32	40	40	105 032	25	42,4	60,3	140	100	18	2,6	105	39	150	270	130	4	41	3,3
40	40	40	105 040	32	48,3	76,1	150	110	18	2,6	125	59	190	270	130	4	65	4
50	40	40	105 050	40	60,3	88,9	165	125	18	2,9	135	59	190	310	150	4	103	5,5
65	25	25	105 065/25	50	76,1	114,3	185	145	18	2,9	180	71	280	310	150	8	180	7,7
80	25	25	105 080/25	65	88,9	139,7	200	160	18	3,2	190	77	280	310	150	8	290	10
100	25	25	105 100/25	80	114,3	168,3	235	190	22	3,6	230	97	280	340	162,5	8	470	14,5
125	25	25	105 125/25	100	139,7	177,8	270	220	26	4	245	96	420	340	162,5	8	830	22
150	25	25	105 150/25	125	168,3	219,1	300	250	26	4,5	280	103	600	360	175	8	1150	29
200	25	25	105 200/25	150	219,1	273	360	310	26	4,5	280	92	870	415	200	12	1750	53
250	25	25	105 250/25	200	273	355,6	425	370	30	5	350	108	1200	540	265	12	3200	94
300	25	25	105 300/25	250	323,9	457	485	430	30	5,6	-	133	-	560	277,8	16	4600	137

ООО "ЕС Трейд "

Россия, 630084, г. Новосибирск,  
ул. Авиастроителей, 39Б

т. (383) 373-16-20  
E-mail: yestrade@mail.ru  
www.yestc.ru

# Краны шаровые, Сталь, неполнопроходный

## Vexve 120 под приварку, EN (DIN)

### Материалы

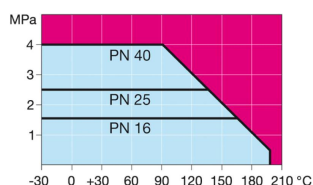
Корпус:	Сталь, EN 10217-2 P235GH (1.0345)
Шар:	Нерж. ст., EN X5CrNi18-10 (1.4301)
Шток:	Нерж. ст., EN X8CrNiS18-9 (1.4305)
Уплотнение штока:	FPM
Уплотнение шара:	PTFE



### Условия работы

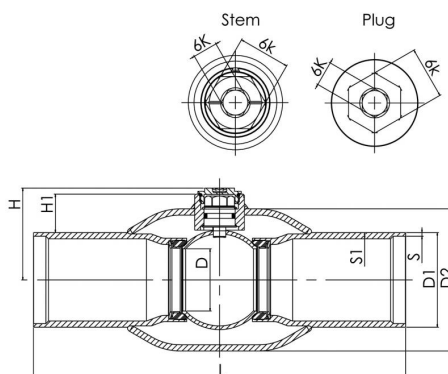
-30°C - +200°C

При температуре ниже 0 °C - обратитесь на завод-производитель.



Не для пара

DN 20 - 100



DN	PN	Артикул	D	D1	D2	H	H1	L	S	S1	6K	6k	Kv	кг
20	40	120 020	15	26,9	42,4	39	21	230	2	3,7	6	13	14	0,7
25	40	120 025	20	33,7	42,4	41	19	230	2,6	4	6	13	25	0,9
32	40	120 032	25	42,4	48,3	44	18	260	2,6	4	6	13	41	1,3
40	40	120 040	32	48,3	76,1	50	21	260	2,6	5	6	13	65	1,7
50	40	120 050	40	60,3	76,1	56	21	300	2,9	5	6	13	103	2,4
65	25	120 065	50	76,1	114,3	74	31	300	2,9	5	10	21	180	4,4
80	25	120 080	65	88,9	139,7	87	38	300	3,2	6,3	10	21	290	5,8
100	25	120 100	80	114,3	168,3	102	40	325	3,6	6,3	12	24	470	10

ООО "ЕС Трейд "

Россия, 630084, г. Новосибирск,  
ул. Авиастроителей, 39Б

т. (383) 373-16-20

E-mail: yestrade@mail.ru  
www.yestc.ru

# Краны шаровые, Сталь, полнопроходный

## Vexve 126 под приварку, EN (DIN)

### Материалы

Корпус:	Сталь, EN 10217-2 P235GH (1.0345) / P355NH (1.0565)
Шар:	Нерж. ст., EN X5CrNi18-10 (1.4301)
Шток:	Нерж. ст., EN X8CrNiS18-9 (1.4305)
Уплотнение штока:	FPM
Уплотнение шара:	PTFE

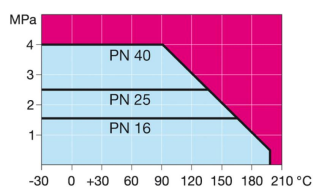


Совместимо с Topisco Jr. и с рядом других машин бурения.

### Условия работы

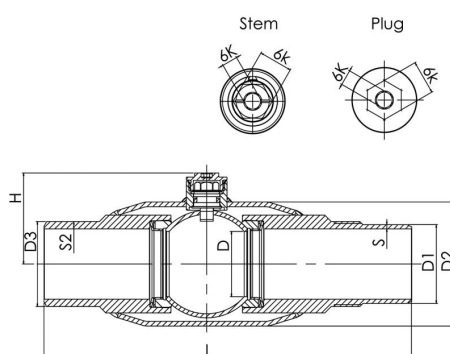
-30°C - +200°C

При температуре ниже 0 °C - обратитесь на завод-производитель.

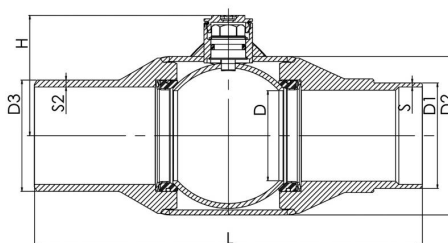


Не для пара

DN 20 - 40



DN 50 - 100



DN	PN	Артикул	D	D1	D2	D3	H	L	S	S2	6K	6k	Kv	кг
20	40	126 020	20	26,9	42,4	30	41	170	2,6	4,3	6	13	25	0,9
25	40	126 025	25	33,7	48,3	36,5	44	209	2,6	4,3	6	13	41	1,2
32	40	126 032	32	42,4	76,1	42,4	50	209	2,6	4,5	6	13	65	1,6
40	40	126 040	40	48,3	76,1	52,1	56	226	2,6	4,5	6	13	103	2,1
50	40	126 050	50	60,3	88,9	60,3	73	262	2,9	5	10	21	180	3,6
65	25	126 065	65	76,1	114,3	80,3	87	280	2,9	5	10	21	290	5,8
80	25	126 080	80	88,9	139,7	94,5	101	312	3,2	6	12	24	470	9,7
100	25	126 100	100	114,3	177,8	119,4	121	352	3,6	7,5	17	32	830	17

ООО "ЕС Трейд "

Россия, 630084, г. Новосибирск,  
ул. Авиастроителей, 39Б

т. (383) 373-16-20

E-mail: yestrade@mail.ru

www.yestc.ru

# Краны шаровые, Сталь, полнопроходный

## Vexve 150 под приварку, EN (DIN)

### Материалы

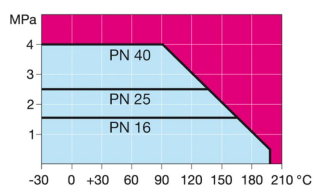
Корпус:	DN 15 - 400 Сталь, EN 10217-2 P235GH (1.0345) DN 500 Сталь, P355 NL1 (1.0566)/GP240GH (1.0619)
Шар:	Нерж. ст., EN X5CrNi18-10 (1.4301)
Шток:	Нерж. ст., EN X8CrNiS18-9 (1.4305)
Уплотнение штока:	FPM
Уплотнение шара:	PTFE
Рукоятка:	DN 15 - 200 Оцинкованная сталь DN 250 - 500 Без рукоятки Рекомендуется механический редуктор с червячной передачей для DN 125 - 500



### Условия работы

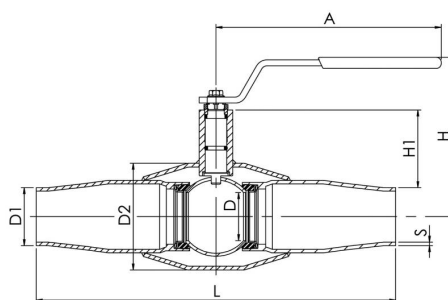
-30°C - +200°C

При температуре ниже 0 °C - обратитесь на завод-производитель.

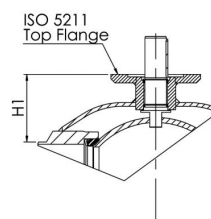


Не для пара

DN 15 - 125



DN 150 - 500



DN	PN	Артикул	D	D1	D2	S	H	H1	A	L	Kv	кг
15	40	150 015	15	21,3	42,4	2,3	105	26	140	230	14	0,7
20	40	150 020	20	26,9	48,3	2,6	105	43	150	230	25	1
25	40	150 025	25	33,7	60,3	2,6	105	43	150	260	41	1,4
32	40	150 032	32	42,4	76,1	2,6	125	61	190	260	65	1,9
40	40	150 040	40	48,3	88,9	2,9	135	65	190	300	103	2,7
50	25	150 050	50	60,3	114,3	2,9	180	79	280	300	180	4,2
65	25	150 065	65	76,1	139,7	3,2	190	83	280	300	290	5,5
80	25	150 080	80	88,9	168,3	3,6	230	110	280	325	470	8,3
100	25	150 100	100	114,3	177,8	4	245	109	420	325	830	15
125	25	150 125	125	139,7	219,1	4,5	280	117	600	350	1150	22
150	25	150 150	150	168,3	273	5	280	118	870	400	1750	51
200	25	150 200	200	219,1	355,6	5	350	135	1200	530	3200	95
250	25	150 250	250	273	457	5	-	158	-	550	4600	126
300	25	150 300	290	323,9	508	5,6	-	208	-	686	9600	177
350	25	150 350	340	355,6	610	6,3	-	267	-	762	13300	258
400	25	150 400	390	406,4	660	7,1	-	309	-	1100	18700	519
500	25	150 500	489	508	813	7,1	-	325	-	970	45000	920

ООО "ЕС Трейд "

Россия, 630084, г. Новосибирск,  
ул. Авиастроителей, 39Б

Т. (383) 373-16-20

E-mail: yestrade@mail.ru

www.yestc.ru

# Краны шаровые, Сталь, полнопроходный

## Vexve 153 с фланцами

### Материалы

Рекомендуем ручного редуктора для типоразмеров DN200 и больше

Корпус: Сталь, EN 10217-2 P235GH (1.0345)

Шар: Нерж. ст., EN X5CrNi18-10 (1.4301)

Шток: Нерж. ст., EN X8CrNiS18-9 (1.4305)

Уплотнение штока: FPM

Уплотнение шара: PTFE

Рукоятка: DN 15 - 200 Оцинкованная сталь

DN 250 - 400 Без рукоятки

Рекомендуем ручного редуктора для типоразмеров DN200 и больше

Фланцы EN 1092-1

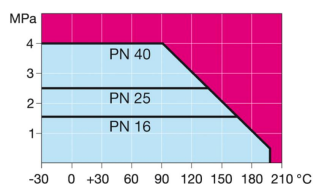
Имеются в исполнении PN 10, 16, 25, 40



### Условия работы

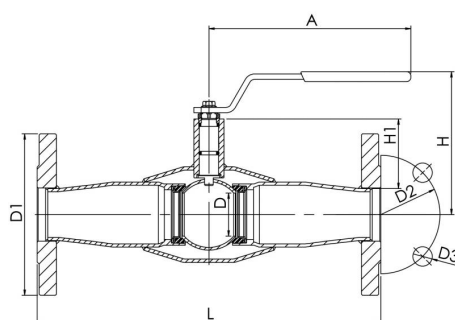
-30°C - +200°C

При температуре ниже 0 °C - обратитесь на завод-производитель.

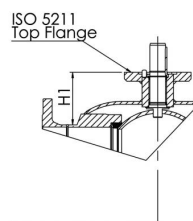


Не для пара

DN 15 - 125



DN 150 - 400



DN	PN корпус	PN фланцы	Артикул	D	D1	D2	D3	H	H1	A	L	Отверстия	Kv	кг
15	40	40	153 015	15	95	65	14	105	26	140	245	4	14	2,4
20	40	40	153 020	20	105	75	14	105	43	150	245	4	25	2,9
25	40	40	153 025	25	115	85	14	105	43	150	275	4	41	3,6
32	40	40	153 032	32	140	100	18	125	61	190	275	4	65	5,4
40	40	40	153 040	40	150	110	18	135	65	190	320	4	103	7
50	25	16	153 050	50	165	125	18	180	79	280	320	4	180	9,7
65	25	16	153 065	65	185	145	18	190	83	280	325	8	290	11,5
80	25	16	153 080	80	200	160	18	230	110	280	350	8	470	16
100	25	16	153 100	100	220	180	18	245	109	420	350	8	830	24
125	25	16	153 125	125	250	210	18	280	117	600	375	8	1150	33
150	25	16	153 150	150	285	240	22	280	118	870	515	8	1750	65
200	25	16	153 200	200	340	295	22	350	135	1200	560	12	3200	120
250	25	16	153 250	250	405	355	26	-	158	-	595	12	4600	160
300	25	16	153 300	290	460	410	26	-	208	-	716	12	9600	220
350	25	16	153 350	340	520	470	26	-	267	-	802	16	13300	350
400	25	16	153 400	390	580	525	30	-	309	-	1140	16	18700	610

ООО "ЕС Трейд "

Россия, 630084, г. Новосибирск,  
ул. Авиастроителей, 39Б

т. (383) 373-16-20

E-mail: yestrade@mail.ru

www.yestc.ru

# Краны шаровые, Сталь, полнопроходный

## Vexve 153/25 с фланцами

### Материалы

Рекомендуем ручного редуктора для типоразмеров DN200 и больше

Корпус: Сталь, EN 10217-2 P235GH (1.0345)

Шар: Нерж. ст., EN X5CrNi18-10 (1.4301)

Шток: Нерж. ст., EN X8CrNiS18-9 (1.4305)

Уплотнение штока: FPM

Уплотнение шара: PTFE

Рукоятка: DN 15 - 200 Оцинкованная сталь

DN 250 - 400 Без рукоятки

Рекомендуем ручного редуктора для типоразмеров DN200 и больше

Фланцы EN 1092-1

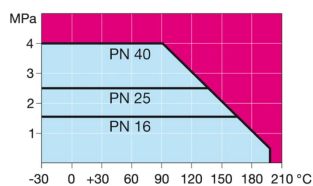
Имеются в исполнении PN 10, 16, 25, 40



### Условия работы

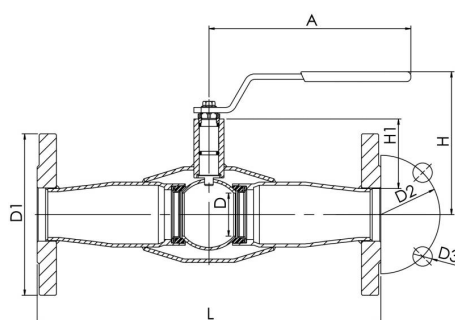
-30°C - +200°C

При температуре ниже 0 °C - обратитесь на завод-производитель.

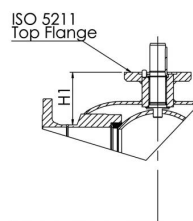


Не для пара

DN 15 - 125



DN 150 - 400



DN	PN корпус	PN фланцы	Артикул	D	D1	D2	D3	H	H1	A	L	Отверстия	Kv	кг
15	40	40	153 015	15	95	65	14	105	26	140	245	4	14	2,4
20	40	40	153 020	20	105	75	14	105	43	150	245	4	25	2,9
25	40	40	153 025	25	115	85	14	105	43	150	275	4	41	3,6
32	40	40	153 032	32	140	100	18	125	61	190	275	4	65	5,4
40	40	40	153 040	40	150	110	18	135	65	190	320	4	103	7
50	25	25	153 050/25	50	165	125	18	180	79	280	320	4	180	9,7
65	25	25	153 065/25	65	185	145	18	190	83	280	325	8	290	12,5
80	25	25	153 080/25	80	200	160	18	230	110	280	350	8	470	17
100	25	25	153 100/25	100	235	190	22	245	109	420	350	8	830	27
125	25	25	153 125/25	125	270	220	26	280	117	600	375	8	1150	38
150	25	25	153 150/25	150	300	250	26	280	118	870	560	8	1750	72
200	25	25	153 200/25	200	360	310	26	350	135	1200	560	12	3200	130
250	25	25	153 250/25	250	425	370	30	-	158	-	595	12	4600	170
300	25	25	153 300/25	290	485	430	30	-	208	-	716	16	9600	230
350	25	25	153 350/25	340	555	490	33	-	267	-	802	16	13300	370
400	25	25	153 400/25	390	620	550	36	-	309	-	1140	16	18700	660

ООО "ЕС Трейд "

Россия, 630084, г. Новосибирск,  
ул. Авиастроителей, 39Б

Т. (383) 373-16-20

E-mail: yestrade@mail.ru  
www.yestc.ru

# Краны шаровые, Сталь, полнопроходный

## Vexve 154 под приварку, EN (DIN)

### Материалы

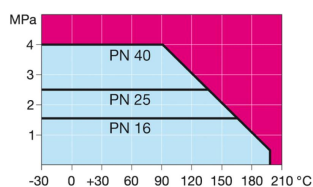
Корпус:	DN 100 - 400 Сталь, EN 10217-2 P235GH (1.0345) DN 500 Сталь, P355 NL1 (1.0566)/GP240GH (1.0619)
Шар:	Нерж. ст., EN X5CrNi18-10 (1.4301)
Шток:	Нерж. ст., EN X8CrNiS18-9 (1.4305)
Уплотнение штока:	FPM
Уплотнение шара:	PTFE



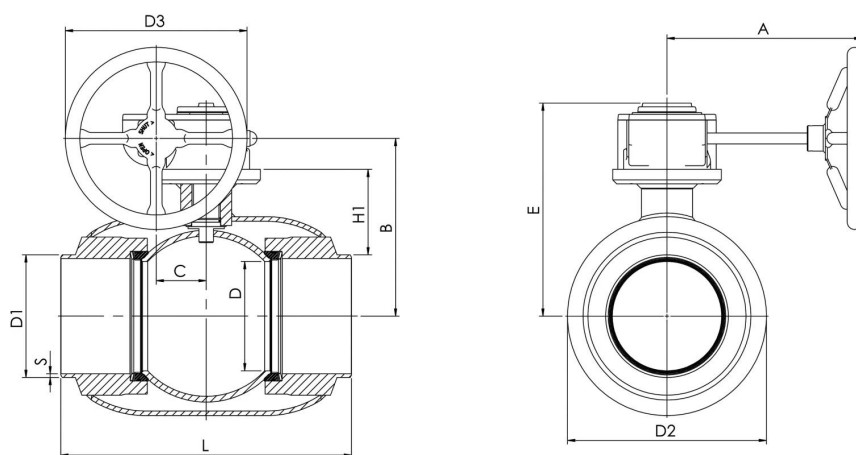
### Условия работы

-30°C - +200°C

При температуре ниже 0 °C - обратитесь на завод-производитель.



Не для пара



DN	PN	Артикул	D	D1	D2	D3	S	H1	A	L	B	C	E	Kv	кг
100	25	154 100	100	114,3	177,8	200	4	109	217	325	211	53	252	830	19,3
125	25	154 125	125	139,7	219,1	200	4,5	117	217	350	231	53	272	1150	26,3
150	25	154 150	150	168,3	273	250	5	118	268	400	245	69	293	1750	60,5
200	25	154 200	200	219,1	355,6	300	5	135	301	530	294	97	345	3200	112,5
250	25	154 250	250	273	457	600	5	158	424	550	349	138	423	4600	164
300	25	154 300	290	323,9	508	600	5,6	208	424	686	424	138	498	9600	216
350	25	154 350	340	355,6	610	500	6,3	267	444	762	499	138	573	13300	301
400	25	154 400	390	406,4	660	500	7,1	309	475	1100	576	180	647	18700	603
500	25	154 500	489	508	813	500	7,1	325	475	970	643	180	714	45000	1130

ООО "ЕС Трейд "

Россия, 630084, г. Новосибирск,  
ул. Авиастроителей, 39Б

т. (383) 373-16-20

E-mail: yestrade@mail.ru  
www.yestc.ru

# Краны шаровые, Сталь, полнопроходный

## Vexve 154xx1 с фланцами

### Материалы

Корпус: DN 100 - 400 Сталь, EN 10217-2 P235GH (1.0345)  
DN 500 Сталь, P355 NL1 (1.0566)/GP240GH (1.0619)

Шар: Нерж. ст., EN X5CrNi18-10 (1.4301)

Шток: Нерж. ст., EN X8CrNiS18-9 (1.4305)

Уплотнение

штока:

Уплотнение

шара:

Фланцы EN 1092-1,

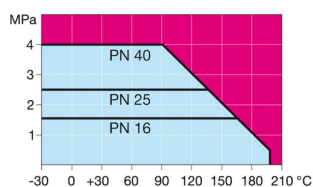
Имеются в исполнении PN 10, 16, 25, 40



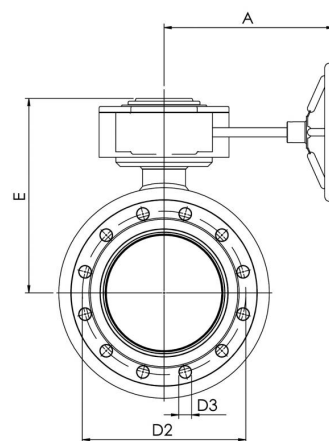
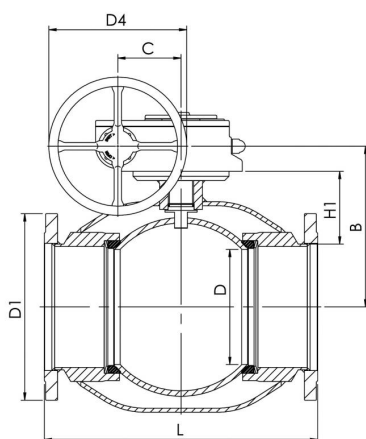
### Условия работы

-30°C - +200°C

При температуре ниже 0 °C - обратитесь на завод-производитель.



Не для пара



DN	PN корпус	PN фланцы	Артикул	D	D1	D2	D3	D4	H1	L	A	B	C	E	Отверстия	Kv	кг
100	25	16	154 101	100	220	180	18	200	109	350	217	211	53	252	8	830	27,7
125	25	16	154 126	125	250	210	18	200	117	375	217	231	53	272	8	1150	36,4
150	25	16	154 151	150	285	240	22	250	118	515	268	245	69	293	8	1750	66
200	25	16	154 201	200	340	295	22	300	135	560	301	294	97	345	12	3200	118
250	25	16	154 251	250	405	355	26	600	158	595	424	349	138	423	12	4600	170
300	25	16	154 301	290	460	410	26	600	208	716	424	424	138	498	12	9600	258
350	25	16	154 351	340	520	470	26	500	267	802	444	499	138	573	16	13300	361
400	25	16	154 401	390	580	525	30	500	309	1140	475	576	180	647	16	18700	679
500	25	16	154 501	489	715	650	33	500	325	1016	475	643	180	714	20	45000	1260

ООО "ЕС Трейд "

Россия, 630084, г. Новосибирск,  
ул. Авиастроителей, 39Б

Т. (383) 373-16-20

E-mail: yestrade@mail.ru

www.yestc.ru



# Краны шаровые, Сталь, полнопроходный

## Vexve 154xx1/25 с фланцами

### Материалы

Корпус: DN 100 - 400 Сталь, EN 10217-2 P235GH (1.0345)  
DN 500 Сталь, P355 NL1 (1.0566)/GP240GH (1.0619)

Шар: Нерж. ст., EN X5CrNi18-10 (1.4301)

Шток: Нерж. ст., EN X8CrNiS18-9 (1.4305)

Уплотнение штока: FPM

штока:

Уплотнение шара: PTFE

шара:

Фланцы EN 1092-1,

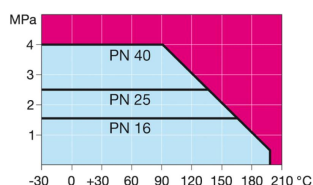
Имеются в исполнении PN 10, 16, 25, 40



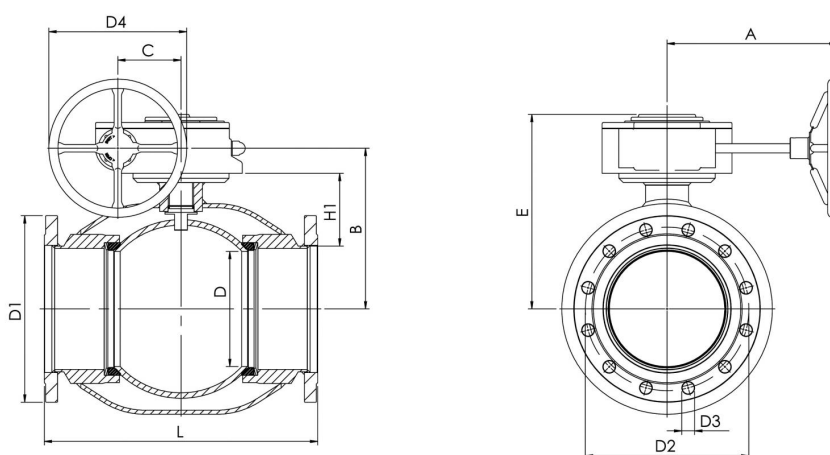
### Условия работы

-30°C - +200°C

При температуре ниже 0 °C - обратитесь на завод-производитель.



Не для пара



DN	PN корпус	PN фланцы	Артикул	D	D1	D2	D3	D4	H1	L	A	B	C	E	Отверстия	Kv	кг
100	25	25	154 101/25	100	235	190	22	200	109	350	217	211	53	252	8	830	29,3
125	25	25	154 126/25	125	270	220	26	200	117	375	217	231	53	272	8	1150	39
150	25	25	154 151/25	150	300	250	26	250	118	515	268	245	69	293	8	1750	69
200	25	25	154 201/25	200	360	310	26	300	135	560	301	294	97	345	12	3200	123
250	25	25	154 251/25	250	425	370	30	600	158	595	424	349	138	423	12	4600	176
300	25	25	154 301/25	290	485	430	30	600	208	716	424	424	138	498	16	9600	266
350	25	25	154 351/25	340	555	490	33	500	267	802	444	499	138	573	16	13300	374
400	25	25	154 401/25	390	620	550	36	500	309	1140	475	576	180	647	16	18700	698
500	25	25	154 501/25	489	730	660	36	500	325	1016	475	643	180	714	20	45000	1280

ООО "ЕС Трейд "

Россия, 630084, г. Новосибирск,  
ул. Авиастроителей, 39Б

Т. (383) 373-16-20

E-mail: yestrade@mail.ru  
www.yestc.ru

# Краны шаровые, Сталь, неполнопроходный

## Vexve 301 под приварку, EN (DIN) / медь

### Материалы

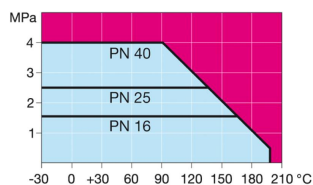
Корпус:	Сталь, EN 10217-2 P235GH (1.0345)
Шар:	Нерж. ст., EN X5CrNi18-10 (1.4301)
Шток:	Нерж. ст., EN X8CrNiS18-9 (1.4305)
Уплотнение штока:	FPM
Уплотнение шара:	PTFE
Рукоятка:	Оцинкованная сталь
Альтернативно	
T-рукоятка:	Пластиковая



### Условия работы

-30°C - +200°C

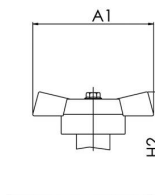
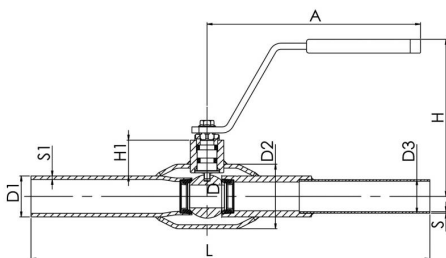
При температуре ниже 0 °C - обратитесь на завод-производитель.



Не для пара

DN 20 - 25

Alternatively T-handle



DN	PN	Артикул	D	D1	D2	D3	S	S1	H	H1	H2	A	A1	L	Kv	кг
20	40	301 020	15	26,9	42,4	22	1	2,3	105	24	54	140	80	260	14	0,8
20	40	301 020/H	15	26,9	42,4	22	1	2,3	129	50	80	140	80	260	14	0,9
25	40	301 025/H	20	33,7	48,3	28	1,2	2,6	112	49	84	150	80	265	25	1,2

H=Higher stem

ООО "ЕС Трейд "

Россия, 630084, г. Новосибирск,  
ул. Авиастроителей, 39Б

т. (383) 373-16-20  
E-mail: yestrade@mail.ru  
www.yestc.ru

# Краны шаровые, Сталь, неполнопроходный

## Vexve 302 резьба / медь

### Материалы

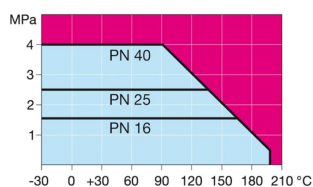
Корпус:	Сталь, EN 10217-2 P235GH (1.0345)
Шар:	Нерж. ст., EN X5CrNi18-10 (1.4301)
Шток:	Нерж. ст., EN X8CrNiS18-9 (1.4305)
Уплотнение штока:	FPM
Уплотнение шара:	PTFE
Рукоятка:	Оцинкованная сталь
Альтернативно	
T-рукоятка	Пластиковая



### Условия работы

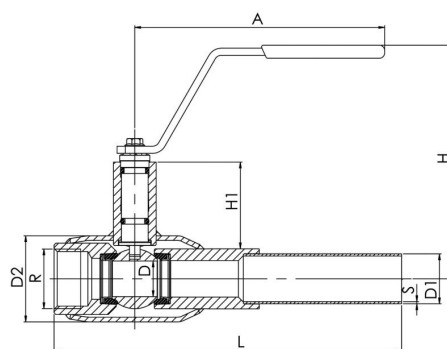
-30°C - +200°C

При температуре ниже 0 °C - обратитесь на завод-производитель.

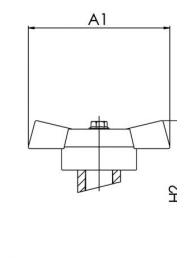


Не для пара

DN 20



Alternatively T-handle



DN	PN	Артикул	D	D1	D2	D3	R	S	H	H1	H2	A	A1	L	Kv	кг
20	40	302 020/H	15	26,9	42,4	22	R 3/4	1	129	50	80	140	80	184	14	0,8

H=Higher stem

ООО "ЕС Трейд "

Россия, 630084, г. Новосибирск,  
ул. Авиастроителей, 39Б

т. (383) 373-16-20

E-mail: yestrade@mail.ru

www.yestc.ru

# Краны шаровые, Сталь, неполнопроходный

## Vexve 303 медь

### Материалы

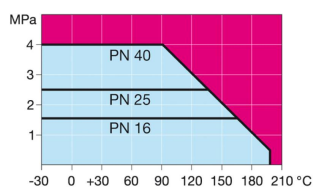
Корпус:	Сталь, EN 10217-2 P235GH (1.0345)
Шар:	Нерж. ст., EN X5CrNi18-10 (1.4301)
Шток:	Нерж. ст., EN X8CrNiS18-9 (1.4305)
Уплотнение штока:	FPM
Уплотнение шара:	PTFE
Рукоятка:	Оцинкованная сталь
Альтернативно	
T-рукоятка	Пластиковая



### Условия работы

-30°C - +200°C

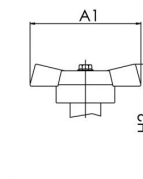
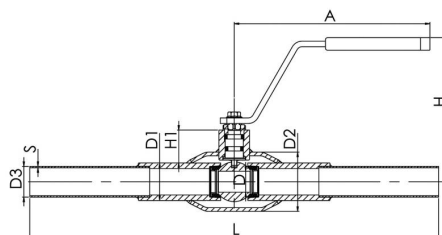
При температуре ниже 0 °C - обратитесь на завод-производитель.



Не для пара

DN 20 - 25

Alternatively T-handle



DN	PN	Артикул	D	D1	D2	D3	S	H	H1	H2	A	A1	L	Kv	кг
20	40	303 020	15	26,9	42,4	22	1	105	24	54	140	80	290	14	0,8
20	40	303 020/H	15	26,9	42,4	22	1	129	50	80	140	80	290	14	0,9
25	40	303 025/H	20	33,7	48,3	28	1,2	112	49	84	150	80	300	25	1,1

H=Higher stem

ООО "ЕС Трейд "

Россия, 630084, г. Новосибирск,  
ул. Авиастроителей, 39Б

т. (383) 373-16-20  
E-mail: yestrade@mail.ru  
www.yestc.ru

# Краны шаровые, Сталь, неполнопроходный Vexve twin valves

## Материалы

2 шт стандартные краны установлены в консоли.  
С ручкой? или Т образной? ручкой? (красная / синяя).  
Альтернативная конструкция по запросу.

Расстояние между центрами

A может регулироваться в пределах 85 - 200 мм

Расстояние от стены

B может регулироваться в пределах 70 - 108 мм

C 90 мм

D 218 мм



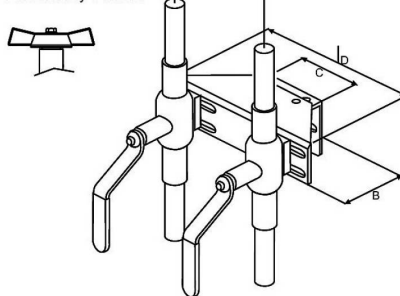
## Условия работы

-30°C - +200°C

При температуре ниже 0 °C -  
обратитесь на завод-производитель.

DN 20 - 25

Alternatively T-handle



DN	сварка/медь	Артикул	Резьба/медь	Артикул	Медь/медь	Артикул
20	26,9 / 22	301 020/TW			22 / 22	303 020/TW
20	26,9 / 22	301 020/HTW	R3/4 / 22	302 020/HTW	22 / 22	303 020/HTW
25	33,7 / 28	301 025/HTW			28 / 28	303 025/HTW

H=higher stem model

**ООО "ЕС Трейд "**  
Россия, 630084, г. Новосибирск,  
ул. Авиастроителей, 39Б

т. (383) 373-16-20  
E-mail: yestrade@mail.ru  
www.yestc.ru

# Краны шаровые, Сталь

## Вехве вентили для температурного датчика под приварку, EN (DIN)

### Материалы

Втулка с резьбой? для различных температурных датчиков, с креплением, поставляется с заглушкой

Корпус: Сталь, EN 10217-2 P235GH (1.0345)

Шар: Нерж. ст., EN X5CrNi18-10 (1.4301)

Шток: Нерж. ст., EN X8CrNiS18-9 (1.4305)

Уплотнение штока: FPM

Уплотнение шара:

Уплотнение шара: PTFE

Рукоятка:

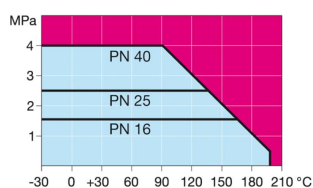
Рукоятка: DN 15 - 25 Оцинкованная сталь



### Условия работы

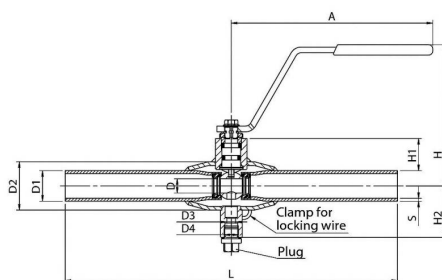
-30°C - +200°C

При температуре ниже 0 °C - обратитесь на завод-производитель.



Не для пара

DN 15 - 25



DN	PN	Артикул	D	D1	D2	D3	D4	S	H	H1	H2	A	L	Kv	кг
15	40	100 015/LA	10	21,3	33,7	6	M10x1	2	100	23	36	140	230	8	0,5
20	40	100 020/LA	15	26,9	42,4	6	M10x1	2,3	105	24	33	140	230	14	0,7
25	40	100 025/LA	20	33,7	48,3	6	M10x1	2,6	105	40	32	150	230	25	1

ООО "ЕС Трейд "

Россия, 630084, г. Новосибирск,  
ул. Авиастроителей, 39Б

Т. (383) 373-16-20  
E-mail: yestrade@mail.ru  
www.yestc.ru

# Краны шаровые, Сталь

## Вехве краны для реновации с фланцами

### Материалы

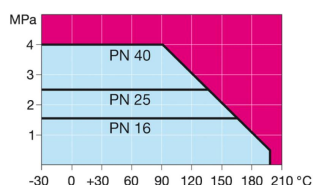
Корпус:	Сталь, EN 10217-2 P235GH (1.0345)
Шар:	Нерж. ст., EN X5CrNi18-10 (1.4301)
Шток:	Нерж. ст., EN X8CrNiS18-9 (1.4305)
Уплотнение штока:	FPM
Уплотнение шара:	PTFE
Фланцы	EN 1092-1



### Условия работы

-30°C - +200°C

При температуре ниже 0 °C - обратитесь на завод-производитель.



Не для пара

DN	PN корпус	PN фланцы	10	16	25	40	Артикул	L
15	40					•	103015/A2	115
20	40					•	103020/A2	120
25	40					•	103025/A2	125
32	40					•	103032/A2	130
40	40					•	103040/A2	140
50	40					•	103050/A2	150
50	25					•	103050/180	180
50	25					•	103050/200	200
65	25			•			103065/A1	170
65	25				•		103065/A2	170
65	25			•			103065/200	200
65	25			•			103065/240	240
65	25			•			103065/290	290
80	25			•			103080/A1	180
80	25				•		103080/A2	180
80	25			•			103080/240	240
250	25			•			103250/A1	450
250	25				•		103250/A2	450

ООО "ЕС Трейд "

Россия, 630084, г. Новосибирск,  
ул. Авиастроителей, 39Б

т. (383) 373-16-20  
E-mail: yestrade@mail.ru  
www.yestc.ru

# Краны шаровые, Нержавеющая сталь, неполнопроходный

## Vexve 230 под приварку, EN (DIN)

### Материалы

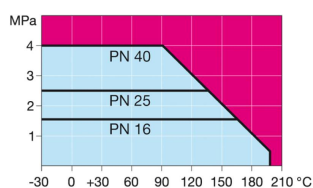
Корпус:	Нерж. ст., EN 10217-7 X2CrNiMo17-12-2 (1.4404)
Шар:	Нерж. ст., EN X2CrNiMo17-12-2 (1.4404)
Шток:	Нерж. ст., EN X2CrNiMo17-12-2 (1.4404)
Уплотнение штока:	FPM/NBR
Уплотнение шара:	PTFE
Рукоятка:	DN 10 - 150 Нерж. ст. DN 200 - 250 Оцинкованная сталь Рекомендуем ручного редуктора для типоразмеров DN200 и больше



### Условия работы

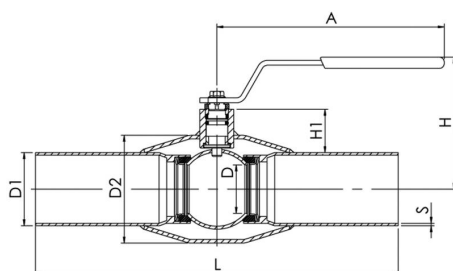
-30°C - +200°C

При температуре ниже 0 °C - обратитесь на завод-производитель.

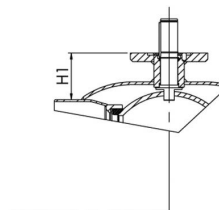


Не для пара

DN 10 - 150



DN 200 - 250



DN	PN	Артикул	D	D1	D2	S	H	H1	A	L	Kv	кг
10	40	230 010	10	17,2	33,7	2	100	22	140	230	8	0,5
15	40	230 015	10	21,3	33,7	2	100	22	140	230	8	0,5
20	40	230 020	15	26,9	42,4	2	100	23	140	230	14	0,7
25	40	230 025	20	33,7	48,3	2	90	29	150	230	25	0,9
32	40	230 032	25	42,4	60,3	2	95	28	150	260	41	1,2
40	40	230 040	32	48,3	76,1	2	100	35	190	260	65	1,6
50	40	230 050	40	60,3	88,9	2	110	36	190	300	103	2,2
65	25	230 065	50	76,1	114,3	3	160	51	280	300	180	3,9
80	25	230 080	65	88,9	131	3	170	57	280	300	290	4,7
100	25	230 100	80	114,3	156	3	185	55	280	325	470	6,7
125	25	230 125	100	139,7	177,8	3	205	56	420	325	830	11,5
150	25	230 150	125	168,3	219,1	3	240	62	600	350	1150	16
200	25	230 200	150	219,1	273	4	280	92	870	400	1750	32
250	25	230 250	200	273	355,6	4	340	108	1200	530	3200	63

ООО "ЕС Трейд "

Россия, 630084, г. Новосибирск,  
ул. Авиастроителей, 39Б

Т. (383) 373-16-20

E-mail: yestrade@mail.ru

www.yestc.ru



# Краны шаровые, Нержавеющая сталь, неполнопроходный

## Vexve 230/ММ под приварку, EN (DIN)

### Материалы

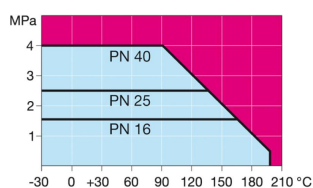
Корпус:	Нерж. ст., EN 10217-7 X2CrNiMo17-12-2 (1.4404)
Шар:	Нерж. ст., EN X2CrNiMo17-12-2 (1.4404)
Шток:	Нерж. ст., EN X2CrNiMo17-12-2 (1.4404)
Уплотнение штока:	FPM/NBR
Уплотнение шара:	PTFE
Рукоятка:	Нерж. ст.



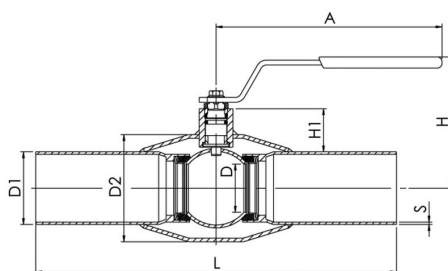
### Условия работы

-30°C - +200°C

При температуре ниже 0 °C -  
обратитесь на завод-производитель.



Не для пара



NS	PN	Артикул	D	D1	D2	S	H	H1	A	L	Kv	кг
15	40	230 015/ММ	10	20	33,7	2	100	22	140	230	8	0,5
20	40	230 020/ММ	15	25	42,4	2	100	23	140	230	14	0,7
25	40	230 025/ММ	20	30	48,3	2	90	29	150	230	25	0,9
32	40	230 032/ММ	25	36	60,3	2	95	28	150	260	41	1,2
40	40	230 040/ММ	32	45	76,1	2	100	35	190	260	65	1,6
50	40	230 050/ММ	40	54	88,9	2	110	36	190	300	103	2,2
65	25	230 065/ММ	50	70	114,3	3	160	51	280	300	180	3,9
80	25	230 080/ММ	65	86	131	3	170	57	280	300	290	4,7
100	25	230 100/ММ	80	106	156	3	185	55	280	325	470	6,7

**ООО "ЕС Трейд "**

Россия, 630084, г. Новосибирск,  
ул. Авиастроителей, 39Б

т. (383) 373-16-20  
E-mail: yestrade@mail.ru  
www.yestc.ru

# Краны шаровые, Нержавеющая сталь, неполнопроходный

## Vexve 231 внутренняя резьба / сварка, EN (DIN)

### Материалы

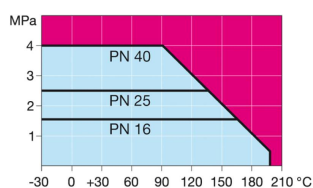
Корпус:	Нерж. ст., EN 10217-7 X2CrNiMo17-12-2 (1.4404)
Шар:	Нерж. ст., EN X2CrNiMo17-12-2 (1.4404)
Шток:	Нерж. ст., EN X2CrNiMo17-12-2 (1.4404)
Уплотнение штока:	FPM/NBR
Уплотнение шара:	PTFE
Рукоятка:	Нерж. ст.
Резьба:	ISO 7/1 Rp



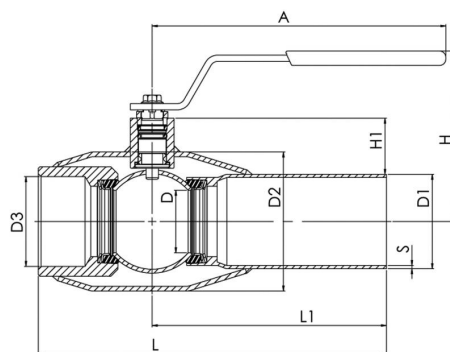
### Условия работы

-30°C - +200°C

При температуре ниже 0 °C -  
обратитесь на завод-производитель.



Не для пара



DN	PN	Артикул	D	D1	D2	D3	S	H	H1	A	L	L1	Kv	кг
10	40	231 010	10	17,2	33,7	R 3/8	2	100	22	140	153	115	8	0,5
15	40	231 015	10	21,3	33,7	R 1/2	2	100	22	140	153	115	8	0,5
20	40	231 020	15	26,9	42,4	R 3/4	2	100	23	140	153	115	14	0,6
25	40	231 025	20	33,7	48,3	R 1	2	90	29	150	160	115	25	0,8
32	40	231 032	25	42,4	60,3	R 1 1/4	2	95	28	150	183	130	41	1,2
40	40	231 040	32	48,3	76,1	R 1 1/2	2	100	35	190	190	130	65	1,7
50	40	231 050	40	60,3	88,9	R 2	2	110	36	190	223	150	103	2,4

ООО "ЕС Трейд "

Россия, 630084, г. Новосибирск,  
ул. Авиастроителей, 39Б

т. (383) 373-16-20

E-mail: yestrade@mail.ru  
www.yestc.ru

# Краны шаровые, Нержавеющая сталь, неполнопроходный

## Vexve 231/ММ внутренняя резьба / сварка, EN (DIN)

### Материалы

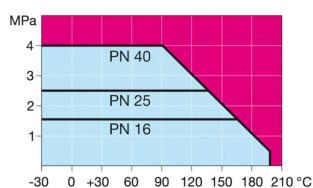
Корпус:	Нерж. ст., EN 10217-7 X2CrNiMo17-12-2 (1.4404)
Шар:	Нерж. ст., EN X2CrNiMo17-12-2 (1.4404)
Шток:	Нерж. ст., EN X2CrNiMo17-12-2 (1.4404)
Уплотнение штока:	FPM/NBR
Уплотнение шара:	PTFE
Рукоятка:	Нерж. ст.
Резьба:	ISO 7/1 Rp



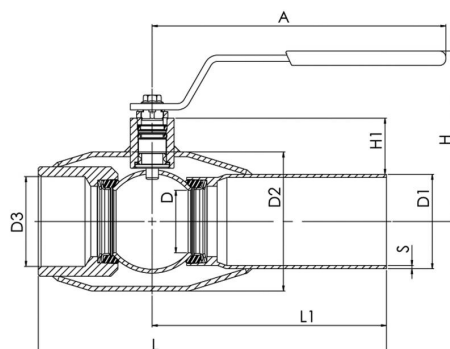
### Условия работы

-30°C - +200°C

При температуре ниже 0 °C -  
обратитесь на завод-производитель.



Не для пара



NS	PN	Артикул	D	D1	D2	D3	S	H	H1	A	L	L1	Kv	кг
15	40	231 015/ММ	10	20	33,7	R 1/2	2	100	22	140	153	115	8	0,5
20	40	231 020/ММ	15	25	42,4	R 3/4	2	100	23	140	153	115	14	0,6
25	40	231 025/ММ	20	30	48,3	R 1	2	90	29	150	160	115	25	0,8
32	40	231 032/ММ	25	36	60,3	R 1 1/4	2	95	28	150	183	130	41	1,2
40	40	231 040/ММ	32	45	76,1	R 1 1/2	2	100	35	190	190	130	65	1,7
50	40	231 050/ММ	40	54	88,9	R 2	2	110	36	190	223	150	103	2,4

ООО "ЕС Трейд "

Россия, 630084, г. Новосибирск,  
ул. Авиастроителей, 39Б

т. (383) 373-16-20  
E-mail: yestrade@mail.ru  
www.yestc.ru

# Краны шаровые, Нержавеющая сталь, неполнопроходный

## Vexve 232 резьба

### Материалы

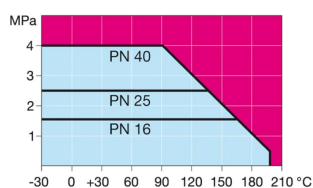
Корпус:	Нерж. ст., EN 10217-7 X2CrNiMo17-12-2 (1.4404)
Шар:	Нерж. ст., EN X2CrNiMo17-12-2 (1.4404)
Шток:	Нерж. ст., EN X2CrNiMo17-12-2 (1.4404)
Уплотнение штока:	FPM/NBR
Уплотнение шара:	PTFE
Рукоятка:	Нерж. ст.
Резьба:	ISO 7/1 Rp



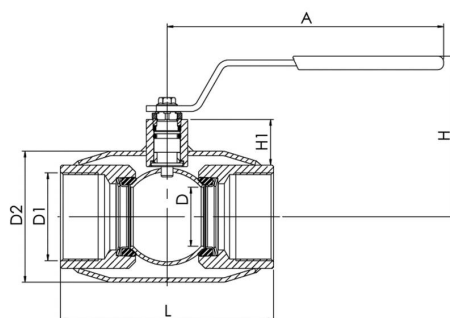
### Условия работы

-30°C - +200°C

При температуре ниже 0 °C -  
обратитесь на завод-производитель.



Не для пара



DN	PN	Артикул	D	D1	D2	H	H1	A	L	Kv	кг
10	40	232 010	10	R 3/8	33,7	100	22	140	75	8	0,4
15	40	232 015	10	R 1/2	33,7	100	20	140	75	8	0,4
20	40	232 020	15	R 3/4	42,4	100	21	140	75	14	0,5
25	40	232 025	20	R 1	48,3	90	26	150	90	25	0,8
32	40	232 032	25	R 1 1/4	60,3	95	24	150	105	41	1,2
40	40	232 040	32	R 1 1/2	76,1	100	32	190	120	65	1,7
50	40	232 050	40	R 2	88,9	110	31	190	145	103	2,5

ООО "ЕС Трейд "

Россия, 630084, г. Новосибирск,  
ул. Авиастроителей, 39Б

Т. (383) 373-16-20  
E-mail: yestrade@mail.ru  
www.yestc.ru

# Краны шаровые, Нержавеющая сталь, неполнопроходный

## Vexve 233 с фланцами

### Материалы

Корпус: Нерж. ст., EN 10217-7 X2CrNiMo17-12-2 (1.4404)  
 Шар: Нерж. ст., EN X2CrNiMo17-12-2 (1.4404)  
 Шток: Нерж. ст., EN X2CrNiMo17-12-2 (1.4404)  
 Уплотнение штока: FPM/NBR  
 Уплотнение шара: PTFE  
 Рукоятка: DN 15 - 150 Нерж. ст.,  
 DN 200 - 250 Оцинкованная сталь  
 Рекомендуем ручного редуктора для типоразмеров  
 DN200 и больше

Фланцы EN 1092-1  
 Имеются в исполнении PN 10, 16, 25, 40

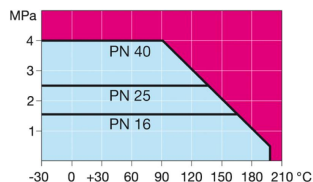
Длина DIN 3202



### Условия работы

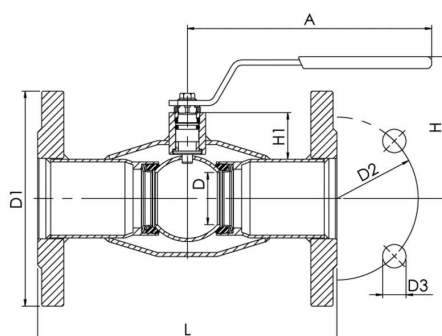
-30°C - +200°C

При температуре ниже 0 °C -  
 обратитесь на завод-производитель.

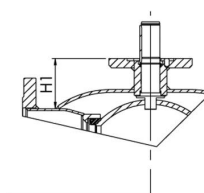


Не для пара

DN 15 - 150



DN 200 - 250



DN	PN корпус	PN фланцы	Артикул	D	D1	D2	D3	H	H1	A	L	Отверстия	Kv	кг
15	40	40	233 015	10	95	65	14	100	22	140	130	4	8	1,6
20	40	40	233 020	15	105	75	14	100	23	140	150	4	14	2,3
25	40	40	233 025	20	115	85	14	90	29	150	160	4	25	2,8
32	40	40	233 032	25	140	100	18	95	28	150	180	4	41	4,4
40	40	40	233 040	32	150	110	18	100	35	190	200	4	65	5,2
50	40	40	233 050	40	165	125	18	110	36	190	230	4	103	6,9
65	25	16	233 065	50	185	145	18	160	51	280	270	8	180	9,5
80	25	16	233 080	65	200	160	18	170	57	280	280	8	290	11
100	25	16	233 100	80	220	180	18	185	55	280	300	8	470	15
125	25	16	233 125	100	250	210	18	205	56	420	325	8	830	21
150	25	16	233 150	125	285	240	22	240	62	600	350	8	1150	29
200	25	16	233 200	150	340	295	22	280	92	870	400	12	1750	50
250	25	16	233 250	200	405	355	26	340	108	1200	550	12	3200	90

ООО "ЕС Трейд "

Россия, 630084, г. Новосибирск,  
 ул. Авиастроителей, 39Б

Т. (383) 373-16-20

E-mail: yestrade@mail.ru  
 www.yestc.ru

# Краны шаровые, Нержавеющая сталь, неполнопроходный

## Vexve 233/25 с фланцами

### Материалы

Корпус: Нерж. ст., EN 10217-7 X2CrNiMo17-12-2 (1.4404)  
 Шар: Нерж. ст., EN X2CrNiMo17-12-2 (1.4404)  
 Шток: Нерж. ст., EN X2CrNiMo17-12-2 (1.4404)  
 Уплотнение штока: FPM/NBR  
 Уплотнение шара: PTFE  
 Рукоятка: DN 15 - 150 Нерж. ст.,  
 DN 200 - 250 Оцинкованная сталь  
 Рекомендуем ручного редуктора для типоразмеров DN200 и больше

Фланцы EN 1092-1  
 Имеются в исполнении PN 10, 16, 25, 40

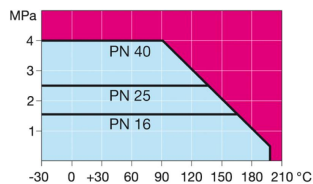
Длина DIN 3202



### Условия работы

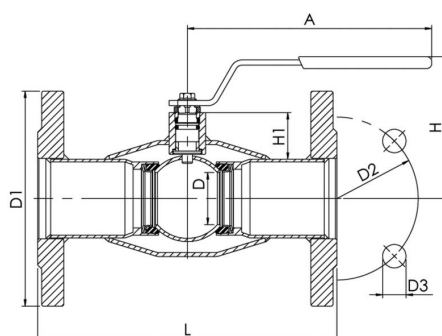
-30°C - +200°C

При температуре ниже 0 °C - обратитесь на завод-производитель.

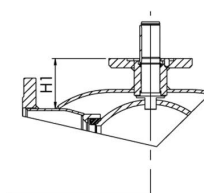


Не для пара

DN 15 - 150



DN 200 - 250



DN	PN корпус	PN фланцы	Артикул	D	D1	D2	D3	H	H1	A	L	Отверстия	Kv	кг
15	40	40	233 015	10	95	65	14	100	22	140	130	4	8	1,6
20	40	40	233 020	15	105	75	14	100	23	140	150	4	14	2,3
25	40	40	233 025	20	115	85	14	90	29	150	160	4	25	2,8
32	40	40	233 032	25	140	100	18	95	28	150	180	4	41	4,4
40	40	40	233 040	32	150	110	18	100	35	190	200	4	65	5,2
50	40	40	233 050	40	165	125	18	110	36	190	230	4	103	6,9
65	25	25	233 065/25	50	185	145	18	160	51	280	270	8	180	10,5
80	25	25	233 080/25	65	200	160	18	170	57	280	280	8	290	13
100	25	25	233 100/25	80	235	190	22	185	55	280	300	8	470	18
125	25	25	233 125/25	100	270	220	26	205	56	420	325	8	830	27
150	25	25	233 150/25	125	300	250	26	240	62	600	350	8	1150	35
200	25	25	233 200/25	150	360	310	26	280	92	870	400	12	1750	59
250	25	25	233 250/25	200	425	370	30	340	108	1200	550	12	3200	105

ООО "ЕС Трейд "

Россия, 630084, г. Новосибирск,  
 ул. Авиастроителей, 39Б

Т. (383) 373-16-20

E-mail: yestrade@mail.ru  
 www.yestc.ru

# Краны шаровые, Нержавеющая сталь, неполнопроходный

## Vexve 234 под приварку, EN (DIN)

### Материалы

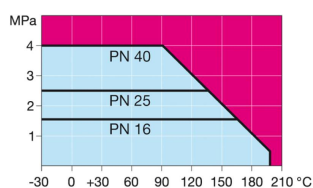
Корпус:	Нерж. ст., EN 10217-7 X2CrNiMo17-12-2 (1.4404)
Шар:	Нерж. ст., EN X2CrNiMo17-12-2 (1.4404)
Шток:	Нерж. ст., EN X2CrNiMo17-12-2 (1.4404)
Уплотнение штока:	FPM/NBR
Уплотнение шара:	PTFE



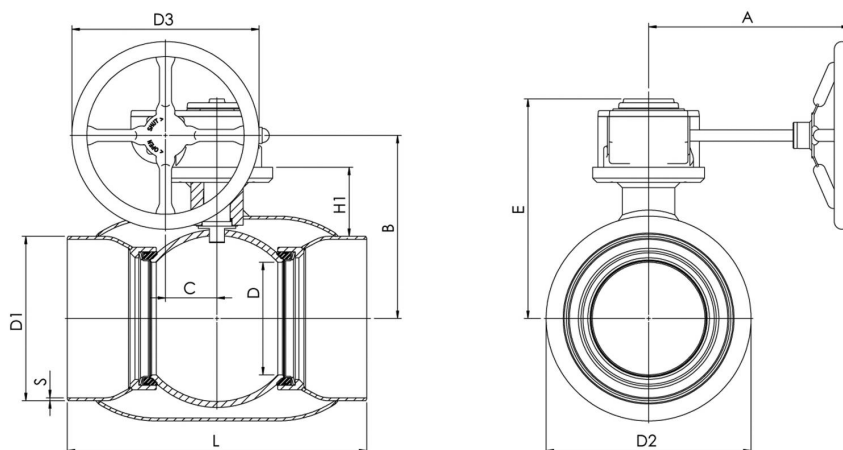
### Условия работы

-30°C - +200°C

При температуре ниже 0 °С - обратитесь на завод-производитель.



Не для пара



DN	PN	Артикул	D	D1	D2	D3	S	H1	A	L	B	C	E	Kv	кг
100	25	234 100	80	114,3	156	125	3	65	178	325	156	53	197	470	11,5
125	25	234 125	100	139,7	177,8	200	3	68	217	325	172	53	213	830	16,5
150	25	234 150	125	168,3	219,1	200	3	75	217	350	193	53	234	1150	21
200	25	234 200	150	219,1	273	250	4	92	268	400	244	69	293	1750	39
250	25	234 250	200	273	355,6	300	4	108	301	530	294	97	345	3200	77

ООО "ЕС Трейд "

Россия, 630084, г. Новосибирск,  
ул. Авиастроителей, 39Б

Т. (383) 373-16-20  
E-mail: yestrade@mail.ru  
www.yestc.ru

# Краны шаровые, Нержавеющая сталь, неполнопроходный

## Vexve 234xx1 с фланцами

### Материалы

Корпус: Нерж. ст., EN 10217-7 X2CrNiMo17-12-2 (1.4404)

Шар: Нерж. ст., EN X2CrNiMo17-12-2 (1.4404)

Шток: Нерж. ст., EN X2CrNiMo17-12-2 (1.4404)

Уплотнение штока: FPM/NBR

Уплотнение шара: PTFE

шара:

Фланцы EN 1092-1

Имеются в исполнении PN 10, 16, 25, 40

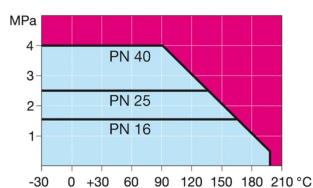
Длина DIN 3202



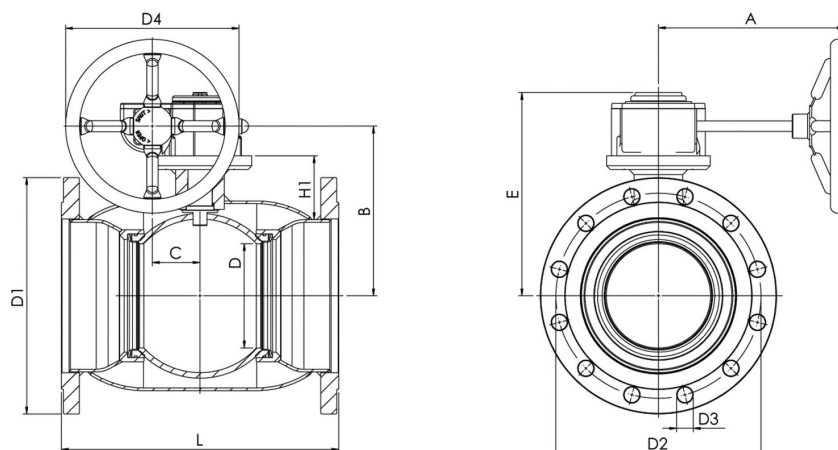
### Условия работы

-30°C - +200°C

При температуре ниже 0 °С -  
обратитесь на завод-производитель.



Не для пара



DN	PN корпус	PN фланцы	Артикул	D	D1	D2	D3	D4	H1	L	A	B	C	E	Отверстия	Kv	кг
100	25	16	234 101	80	220	180	18	125	65	300	178	156	53	197	8	470	19
125	25	16	234 126	100	250	210	18	200	68	325	217	172	53	213	8	830	26
150	25	16	234 151	125	285	240	22	200	75	350	217	193	53	234	8	1150	34
200	25	16	234 201	150	340	295	22	250	92	400	268	244	69	293	12	1750	57
250	25	16	234 251	200	405	355	26	300	108	550	301	294	97	345	12	3200	105

ООО "ЕС Трейд "

Россия, 630084, г. Новосибирск,  
ул. Авиастроителей, 39Б

Т. (383) 373-16-20  
E-mail: yestrade@mail.ru  
www.yestc.ru



# Краны шаровые, Нержавеющая сталь, неполнопроходный

## Vexve 234xx1/25 с фланцами

### Материалы

Корпус: Нерж. ст., EN 10217-7 X2CrNiMo17-12-2 (1.4404)

Шар: Нерж. ст., EN X2CrNiMo17-12-2 (1.4404)

Шток: Нерж. ст., EN X2CrNiMo17-12-2 (1.4404)

Уплотнение штока: FPM/NBR

Уплотнение шара: PTFE

шара:

Фланцы EN 1092-1

Имеются в исполнении PN 10, 16, 25, 40

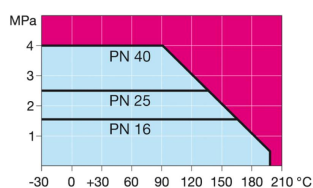
Длина DIN 3202



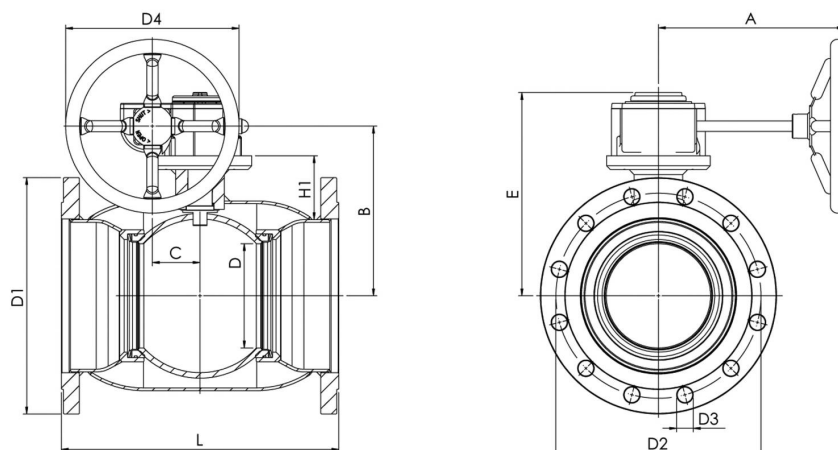
### Условия работы

-30°C - +200°C

При температуре ниже 0 °C -  
обратитесь на завод-производитель.



Не для пара



DN	PN корпус	PN фланцы	Артикул	D	D1	D2	D3	D4	H1	L	A	B	C	E	Отверстия	Kv	кг
100	25	25	234 101/25	80	235	190	22	125	65	300	178	156	53	197	8	470	23
125	25	25	234 126/25	100	270	220	26	200	68	325	217	172	53	213	8	830	32
150	25	25	234 151/25	125	300	250	26	200	75	350	217	193	53	234	8	1150	40
200	25	25	234 201/25	150	360	310	26	250	92	400	268	244	69	293	12	1750	66
250	25	25	234 251/25	200	425	370	30	300	108	550	301	294	97	345	12	3200	120

ООО "ЕС Трейд "

Россия, 630084, г. Новосибирск,  
ул. Авиастроителей, 39Б

т. (383) 373-16-20

E-mail: yestrade@mail.ru

www.yestc.ru

# Клапаны балансировочные, Сталь

## Vexve 140 под приварку, EN (DIN)

### Материалы

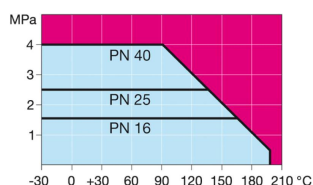
Корпус:	Сталь, EN 10217-2 P235GH (1.0345)
Шар:	Нерж. ст., EN X5CrNi18-10 (1.4301)
Шток:	Нерж. ст., EN X8CrNiS18-9 (1.4305)
Уплотнение штока:	FPM
Уплотнение шара:	Упрочнённый PTFE
Рукоятка:	DN 15 - 150 Оцинкованная сталь DN 200 - 300 Механический редуктор с червячной передачей



### Условия работы

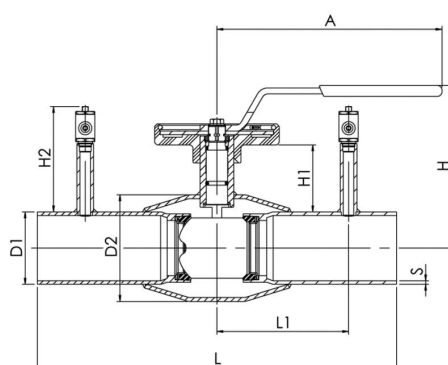
-30°C - +200°C

При температуре ниже 0 °C - обратитесь на завод-производитель.

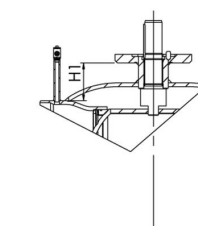


Не для пара

DN 15 - 150



DN 200 - 300



DN	PN	Артикул	D1	D2	S	H	H1	H2	A	L	L1	кг
15	40	140 015	21,3	42,4	2,3	104	21	67,8	140	230	60	0,9
20	40	140 020	26,9	42,4	2,3	105	21	67,8	140	230	75	0,9
25	40	140 025	33,7	48,3	2,6	105	36	67,8	150	230	75	1,2
32	40	140 032	42,4	60,3	2,6	108	37	67,8	150	260	90	1,5
40	40	140 040	48,3	76,1	2,6	129	56	87,8	190	260	90	2,4
50	40	140 050	60,3	88,9	2,9	135	56	87,8	190	300	110	3,1
65	25	140 065	76,1	114,3	2,9	180	72	107,8	280	300	110	4,7
80	25	140 080	88,9	139,7	3,2	195	78	107,8	280	300	110	5,9
100	25	140 100	114,3	168,3	3,6	230	99	127,8	280	325	122,5	9
125	25	140 125	139,7	177,8	4	248	100	127,8	420	325	132,5	13,5
150	25	140 150	168,3	219,1	4,5	283	106	127,8	600	350	155	18,8
200	25	140 200	219,1	273	4,5	-	72	127,8	-	400	180	45
250	25	140 250	273	355,6	5	-	88	127,8	-	530	225	89
300	25	140 300	323,9	457	6	-	113	127,8	-	550	245	140

ООО "ЕС Трейд "

Россия, 630084, г. Новосибирск,  
ул. Авиастроителей, 39Б

Т. (383) 373-16-20

E-mail: yestrade@mail.ru

www.yestc.ru

# Клапаны балансировочные, Сталь

## Vexve 143 с фланцами

### Материалы

Корпус:	Сталь, EN 10217-2 P235GH (1.0345)
Шар:	Нерж. ст., EN X5CrNi18-10 (1.4301)
Шток:	Нерж. ст., EN X8CrNiS18-9 (1.4305)
Уплотнение штока:	FPM
Уплотнение шара:	Упрочнённый PTFE
Рукоятка:	DN 15 - 150 Оцинкованная сталь DN 200 - 300 Механический редуктор с червячной передачей

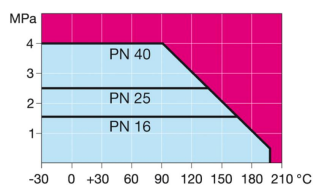
Фланцы	EN 1092-1 Имеются в исполнении PN 10, 16, 25, 40
--------	---



### Условия работы

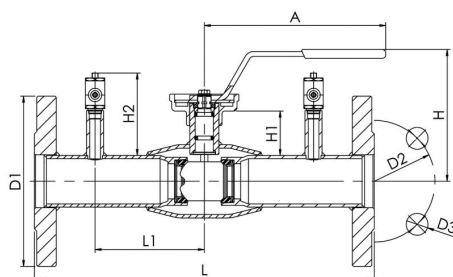
-30°C - +200°C

При температуре ниже 0 °C - обратитесь на завод-производитель.

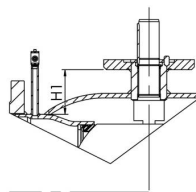


Не для пара

DN 15 - 150



DN 200 - 300



DN	PN корпус	PN фланцы	Артикул	D1	D2	D3	H	H1	H2	A	L	L1	Отверстия	кг
15	40	40	143 015	95	65	14	104	21	67,8	140	250	60	4	2,2
20	40	40	143 020	105	75	14	105	21	67,8	140	250	75	4	2,6
25	40	40	143 025	115	85	14	105	36	67,8	150	250	75	4	3,2
32	40	40	143 032	140	100	18	108	37	67,8	150	280	90	4	4,9
40	40	40	143 040	150	110	18	129	56	87,8	190	280	90	4	6,2
50	40	40	143 050	165	125	18	135	56	87,8	190	320	110	4	8
65	25	16	143 065	185	145	18	180	72	107,8	280	320	110	8	10,2
80	25	16	143 080	200	160	18	195	78	107,8	280	320	110	8	12
100	25	16	143 100	220	180	18	230	99	127,8	280	350	122,5	8	16,8
125	25	16	143 125	250	210	18	248	100	127,8	420	350	132,5	8	24
150	25	16	143 150	285	240	22	283	106	127,8	600	370	145	8	32,8
200	25	16	143 200	340	295	22	-	72	127,8	-	425	172	12	60
250	25	16	143 250	405	355	26	-	88	127,8	-	550	225	12	114
300	25	16	143 300	460	410	26	-	113	98,9	-	580	272	12	168

ООО "ЕС Трейд "

Россия, 630084, г. Новосибирск,  
ул. Авиастроителей, 39Б

т. (383) 373-16-20  
E-mail: yestrade@mail.ru  
www.yestc.ru

# Клапаны балансировочные, Сталь

## Vexve 143/25 с фланцами

### Материалы

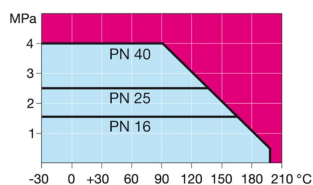
Корпус:	Сталь, EN 10217-2 P235GH (1.0345)
Шар:	Нерж. ст., EN X5CrNi18-10 (1.4301)
Шток:	Нерж. ст., EN X8CrNiS18-9 (1.4305)
Уплотнение штока:	FPM
Уплотнение шара:	Упрочнённый PTFE
Рукоятка:	DN 15 - 150 Оцинкованная сталь DN 200 - 300 Механический редуктор с червячной передачей
Фланцы	EN 1092-1 Имеются в исполнении PN 10, 16, 25, 40



### Условия работы

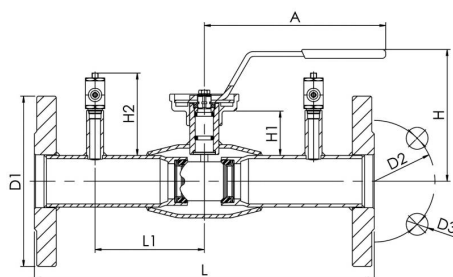
-30°C - +200°C

При температуре ниже 0 °C - обратитесь на завод-производитель.

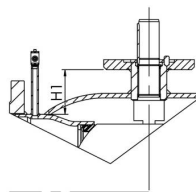


Не для пара

DN 15 - 150



DN 200 - 300



DN	PN корпус	PN фланцы	Артикул	D1	D2	D3	H	H1	H2	A	L	L1	Отверстия	кг
15	40	40	143 015	95	65	14	104	21	67,8	140	250	60	4	2,2
20	40	40	143 020	105	75	14	105	21	67,8	140	250	75	4	2,6
25	40	40	143 025	115	85	14	105	36	67,8	150	250	75	4	3,2
32	40	40	143 032	140	100	18	108	37	67,8	150	280	90	4	4,9
40	40	40	143 040	150	110	18	129	56	87,8	190	280	90	4	6,2
50	40	40	143 050	165	125	18	135	56	87,8	190	320	110	4	8
65	25	25	143 065/25	185	145	18	180	72	107,8	280	320	110	8	10,5
80	25	25	143 080/25	200	160	18	195	78	107,8	280	320	110	8	12,7
100	25	25	143 100/25	235	190	22	230	99	127,8	280	350	122,5	8	18,4
125	25	25	143 125/25	270	220	26	248	100	127,8	420	350	132,5	8	26,6
150	25	25	143 150/25	300	250	26	283	106	127,8	600	370	145	8	35,8
200	25	25	143 200/25	360	310	26	-	72	127,8	-	425	169	12	64
250	25	25	143 250/25	425	370	30	-	88	127,8	-	550	225	12	120
300	25	25	143 300/25	485	430	30	-	113	109,9	-	580	272	16	176

ООО "ЕС Трейд "

Россия, 630084, г. Новосибирск,  
ул. Авиастроителей, 39Б

Т. (383) 373-16-20

E-mail: yestrade@mail.ru

www.yestc.ru

# Клапаны балансировочные, Нержавеющая сталь

## Vexve 240 под приварку, EN (DIN)

### Материалы

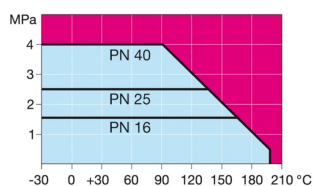
Корпус:	Нерж. ст., EN 10217-7 X2CrNiMo17-12-2 (1.4404)
Шар:	Нерж. ст., EN X2CrNiMo17-12-2 (1.4404)
Шток:	Нерж. ст., EN X2CrNiMo17-12-2 (1.4404)
Уплотнение штока:	FPM/NBR
Уплотнение шара:	Упрочнённый PTFE
Рукоятка:	DN 15 - 125 Нерж. ст. DN 150 Оцинкованная сталь DN 200 - 250 Механический редуктор с червячной передачей



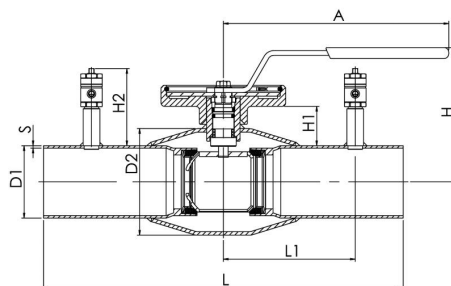
### Условия работы

-30°C - +200°C

При температуре ниже 0 °C - обратитесь на завод-производитель.



Не для пара



DN	PN	Артикул	D1	D2	S	H	H1	H2	A	L	L1	кг
15	40	240 015	21,3	42,4	2	105	21	65,7	140	230	60	0,9
20	40	240 020	26,9	42,4	2	105	21	62,9	140	230	75	0,9
25	40	240 025	33,7	48,3	2	95	27	54,4	150	230	75	1,1
32	40	240 032	42,4	60,3	2	100	26	54,4	150	260	90	1,3
40	40	240 040	48,3	76,1	2	105	33	64,4	190	260	90	2,1
50	40	240 050	60,3	88,9	2	115	33	64,4	190	300	110	2,6
65	25	240 065	76,1	114,3	3	165	52	92,9	280	300	110	4,4
80	25	240 080	88,9	131	3	175	58	94,4	280	300	110	5,3
100	25	240 100	114,3	156	3	190	58	94,4	280	325	122,5	7,7
125	25	240 125	139,7	177,8	3	210	60	94,4	420	325	132,5	12,5
150	25	240 150	168,3	219,1	3	240	66	94,4	600	350	155	16,5
200	25	240 200	219,1	273	4	-	72	134,4	-	400	180	30
250	25	240 250	273	355,6	4	-	88	134,4	-	530	225	60

ООО "ЕС Трейд "

Россия, 630084, г. Новосибирск,  
ул. Авиастроителей, 39Б

Т. (383) 373-16-20  
E-mail: yestrade@mail.ru  
www.yestc.ru

# Клапаны балансировочные, Нержавеющая сталь

## Vexve 240/ММ под приварку, EN (DIN)

### Материалы

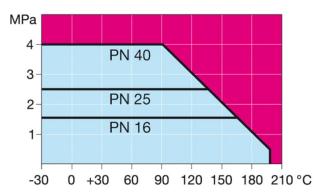
Корпус:	Нерж. ст., EN 10217-7 X2CrNiMo17-12-2 (1.4404)
Шар:	Нерж. ст., EN X2CrNiMo17-12-2 (1.4404)
Шток:	Нерж. ст., EN X2CrNiMo17-12-2 (1.4404)
Уплотнение штока:	FPM/NBR
Уплотнение шара:	Упрочнённый PTFE
Рукоятка:	DN 15 - 125 Нерж. ст. DN 150 Оцинкованная сталь DN 200 - 250 Механический редуктор с червячной передачей



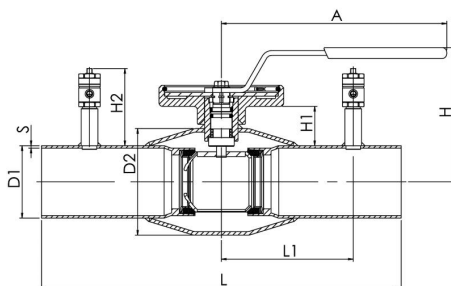
### Условия работы

-30°C - +200°C

При температуре ниже 0 °C - обратитесь на завод-производитель.



Не для пара



DN	PN	Артикул	D1	D2	S	H	H1	H2	A	L	L1	кг
20	40	240 020/ММ	25	42,4	2	105	21	62,9	140	230	75	0,9
25	40	240 025/ММ	30	48,3	2	95	27	54,4	150	230	75	1,1
32	40	240 032/ММ	36	60,3	2	100	26	54,4	150	260	90	1,3
40	40	240 040/ММ	45	76,1	2	105	33	64,4	190	260	90	2,1
50	40	240 050/ММ	54	88,9	2	115	33	64,4	190	300	110	2,6
65	25	240 065/ММ	70	114,3	3	165	52	92,9	280	300	110	4,4
80	25	240 080/ММ	86	131	3	175	58	94,4	280	300	110	5,3
100	25	240 100/ММ	106	156	3	190	58	94,4	280	325	122,5	7,7

ООО "ЕС Трейд "

Россия, 630084, г. Новосибирск,  
ул. Авиастроителей, 39Б

Т. (383) 373-16-20  
E-mail: yestrade@mail.ru  
www.yestc.ru

# Клапаны балансировочные, Нержавеющая сталь

## Vexve 243 с фланцами

### Материалы

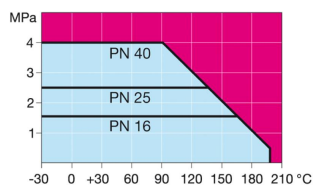
Корпус:	Нерж. ст., EN 10217-7 X2CrNiMo17-12-2 (1.4404)
Шар:	Нерж. ст., EN X2CrNiMo17-12-2 (1.4404)
Шток:	Нерж. ст., EN X2CrNiMo17-12-2 (1.4404)
Уплотнение штока:	FPM/NBR
Уплотнение шара:	Упрочнённый PTFE
Mittayhteet:	Нерж. ст. EN X2CrNiMo17-12-2 (1.4404)
Рукоятка:	DN 15 - 125 Нерж. ст. DN 150 Оцинкованная сталь DN 200 - 250 Механический редуктор с червячной передачей
Фланцы	EN 1092-1 Имеются в исполнении PN 10, 16, 25, 40



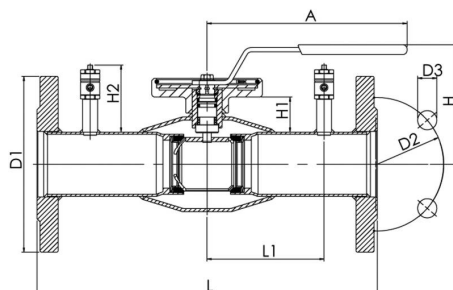
### Условия работы

-30°C - +200°C

При температуре ниже 0 °C - обратитесь на завод-производитель.



Не для пара



DN	PN корпус	PN фланцы	Артикул	D1	D2	D3	H	H1	H2	A	L	L1	Отверстия	кг
15	40	40	243 015	95	65	14	105	21	65,7	140	250	60	4	2,1
20	40	40	243 020	105	75	14	105	21	62,9	140	250	75	4	2,6
25	40	40	243 025	115	85	14	95	27	54,4	150	250	75	4	3,1
32	40	40	243 032	140	100	18	100	26	54,4	150	280	90	4	4,7
40	40	40	243 040	150	110	18	105	33	64,4	190	280	90	4	5,9
50	40	40	243 050	165	125	18	115	33	64,4	190	320	110	4	7,6
65	25	16	243 065	185	145	18	165	52	92,9	280	320	110	8	10,2
80	25	16	243 080	200	160	18	175	58	94,4	280	320	110	8	11,9
100	25	16	243 100	220	180	18	190	58	94,4	280	350	122,5	8	15,9
125	25	16	243 125	250	210	18	210	60	94,4	420	350	132,5	8	22,5
150	25	16	243 150	285	240	22	240	66	94,4	600	370	145	8	30
200	25	16	243 200	340	295	22	-	72	134,4	-	425	172	12	48
250	25	16	243 250	405	355	26	-	88	134,4	-	550	225	12	88

ООО "ЕС Трейд "

Россия, 630084, г. Новосибирск,  
ул. Авиастроителей, 39Б

Т. (383) 373-16-20

E-mail: yestrade@mail.ru  
www.yestc.ru

# Клапаны балансировочные, Нержавеющая сталь

## Vexve 243/25 с фланцами

### Материалы

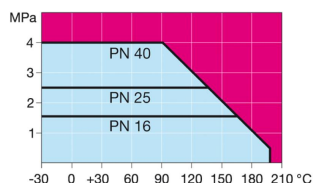
Корпус:	Нерж. ст., EN 10217-7 X2CrNiMo17-12-2 (1.4404)
Шар:	Нерж. ст., EN X2CrNiMo17-12-2 (1.4404)
Шток:	Нерж. ст., EN X2CrNiMo17-12-2 (1.4404)
Уплотнение штока:	FPM/NBR
Уплотнение шара:	Упрочнённый PTFE
Mittayhteet:	Нерж. ст. EN X2CrNiMo17-12-2 (1.4404)
Рукоятка:	DN 15 - 125 Нерж. ст. DN 150 Оцинкованная сталь DN 200 - 250 Механический редуктор с червячной передачей
Фланцы	EN 1092-1 Имеются в исполнении PN 10, 16, 25, 40



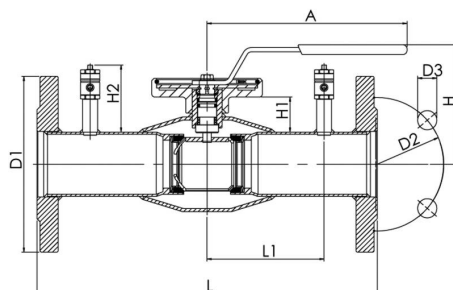
### Условия работы

-30°C - +200°C

При температуре ниже 0 °C - обратитесь на завод-производитель.



Не для пара



DN	PN корпус	PN фланцы	Артикул	D1	D2	D3	H	H1	H2	A	L	L1	Отверстия	кг
15	40	40	243 015	95	65	14	105	21	65,7	140	250	60	4	2,1
20	40	40	243 020	105	75	14	105	21	62,9	140	250	75	4	2,6
25	40	40	243 025	115	85	14	95	27	54,4	150	250	75	4	3,1
32	40	40	243 032	140	100	18	100	26	54,4	150	280	90	4	4,7
40	40	40	243 040	150	110	18	105	33	64,4	190	280	90	4	5,9
50	40	40	243 050	165	125	18	115	33	64,4	190	320	110	4	7,6
65	25	25	243 065/25	185	145	18	165	52	92,9	280	320	110	8	11
80	25	25	243 080/25	200	160	18	175	58	94,4	280	320	110	8	13,5
100	25	25	243 100/25	235	190	22	190	58	94,4	280	350	122,5	8	19,5
125	25	25	243 125/25	270	220	26	210	60	94,4	420	350	132,5	8	28
150	25	25	243 150/25	300	250	26	240	66	94,4	600	370	145	8	36
200	25	25	243 200/25	360	310	26	-	72	134,4	-	425	168	12	57
250	25	25	243 250/25	425	370	30	-	88	134,4	-	550	225	12	100

ООО "ЕС Трейд "

Россия, 630084, г. Новосибирск,  
ул. Авиастроителей, 39Б

Т. (383) 373-16-20

E-mail: yestrade@mail.ru  
www.yestc.ru



# Краны шаровые с удлинённым штоком, Сталь

## Vexve 107/S под приварку, EN (DIN), DN 25 - 300

### Материалы

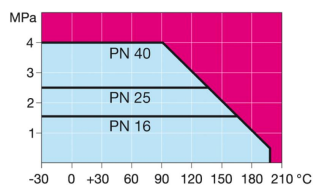
Корпус: Сталь, EN 10217-2 P235GH (1.0345)  
 Шар: Нерж. ст., EN X5CrNi18-10 (1.4301)  
 Шток: Нерж. ст., EN X8CrNiS18-9 (1.4305)  
 Тор of Шток: Нерж. ст., EN X5CrNi18-10 (1.4301)  
 Уплотнение штока: FPM  
 Уплотнение шара: PTFE

Доставка без покраски

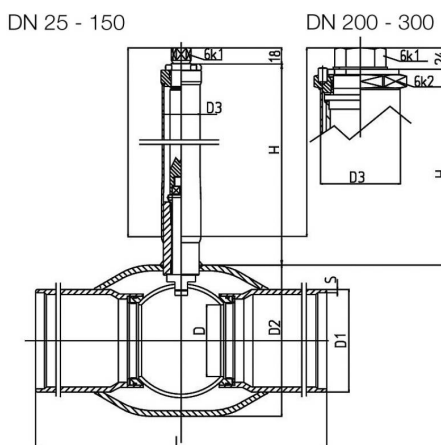


### Условия работы

-30°C - +200°C  
 При температуре ниже 0 °C - обратитесь на завод-производитель.



Не для пара



DN	PN	Артикул	D	D1	D2	D3	H*	L	6K1	6K2	S	Kv	кг
25	40	107 025/S	20	33,7	48,3	33,7	350	230	19	-	2,6	25	2,5
32	40	107 032/S	25	42,4	60,3	33,7	350	260	19	-	2,6	41	2,9
40	40	107 040/S	32	48,3	76,1	33,7	350	260	19	-	2,6	65	3,4
50	40	107 050/S	40	60,3	88,9	33,7	350	300	19	-	2,9	103	4,8
65	25	107 065/S	50	76,1	114,3	33,7	350	300	19	-	2,9	180	6,4
80	25	107 080/S	65	88,9	139,7	33,7	350	300	19	-	3,2	290	7,7
100	25	107 100/S	80	114,3	168,3	42,4	350	325	19	-	3,6	470	10,5
125	25	107 125/S	100	139,7	177,8	42,4	350	325	27	-	4	830	15,3
150	25	107 150/S	125	168,3	219,1	42,4	350	350	27	-	4,5	1150	20,7
200	25	107 200/S	150	219,1	273	76,1	350	400	50	90	4,5	1750	46,3
250	25	107 250/S	200	273	355,6	88,9	350	530	50	90	5	3200	84
300	25	107 300/S	250	323,9	457	88,9	350	550	50	90	5,6	4600	120

\*) Имеются в наличии H=750, H=1000 и H=1250мм

ООО "ЕС Трейд "  
 Россия, 630084, г. Новосибирск,  
 ул. Авиастроителей, 39Б

т. (383) 373-16-20  
 E-mail: yestrade@mail.ru  
 www.yestc.ru

# Краны шаровые с удлинённым штоком, Сталь

## Vexve 107/S под приварку, EN (DIN), DN 350 - 600

### Материалы

Корпус:	DN 350 - 500 Сталь, EN 10217-2 P235GH (1.0345) DN 600 Сталь, P355 NL1 (1.0566)/GP240GH (1.0619)
Шар:	Нерж. ст., EN X5CrNi18-10 (1.4301)
Шток:	Нерж. ст., EN X8CrNiS18-9 (1.4305)
Тор of Шток:	Нерж. ст., EN X5CrNi18-10 (1.4301)
Уплотнение штока:	FPM
Уплотнение шара:	PTFE

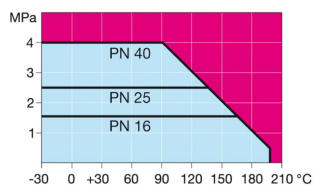
Доставка без покраски



### Условия работы

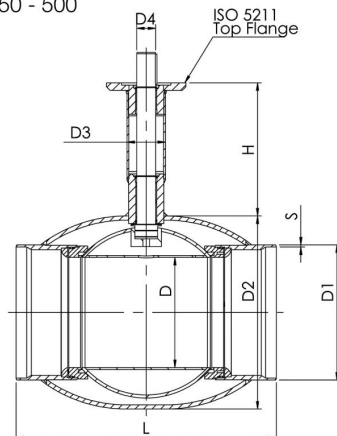
-30°C - +200°C

При температуре ниже 0 °C - обратитесь на завод-производитель.

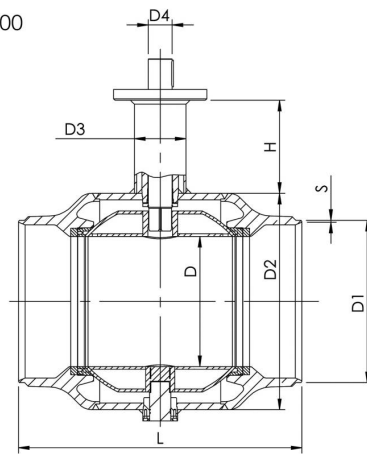


Не для пара

DN 350 - 500



DN 600



DN	PN	Артикул	D	D1	D2	D3	D4	H*	L	S	ISO 5211	ключ	Kv	кг
350	25	107 350	290	355,6	508	102	50	350	686	5,6	F16	A-14x9-80	9600	190
400	25	107 400	340	406,4	610	115	70	350	762	7	F25	A-20x12-100	13300	280
500	25	107 500	390	508	660	140	90	350	914	7	F30	A-25x14-100	18700	470
600	25	107 600	489	610	813	194	90	350	1065	7,1	F30	A-25x14-100	45000	1050

\*) H Имеются в исполнении H=750, 1000 ja 1250 mm

ООО "ЕС Трейд "

Россия, 630084, г. Новосибирск,  
ул. Авиастроителей, 39Б

т. (383) 373-16-20  
E-mail: yestrade@mail.ru  
www.yestc.ru

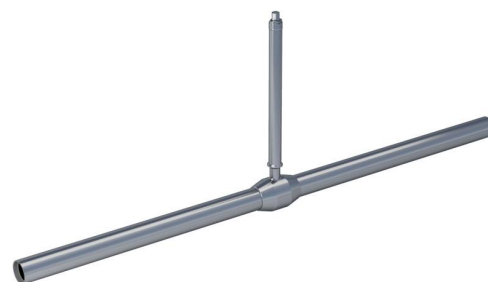
# Краны шаровые с удлинённым штоком, Сталь

## Vexve 107/SL под приварку, EN (DIN)

### Материалы

Корпус:	Сталь, EN 10217-2 P235GH (1.0345)
Шар:	Нерж. ст., EN X5CrNi18-10 (1.4301)
Шток:	Нерж. ст., EN X8CrNiS18-9 (1.4305)
Корпус раё:	Нерж. ст., EN X5CrNi18-10 (1.4301)
Уплотнение штока:	FPM
Уплотнение шара:	PTFE

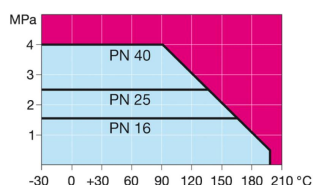
Доставка без покраски



### Условия работы

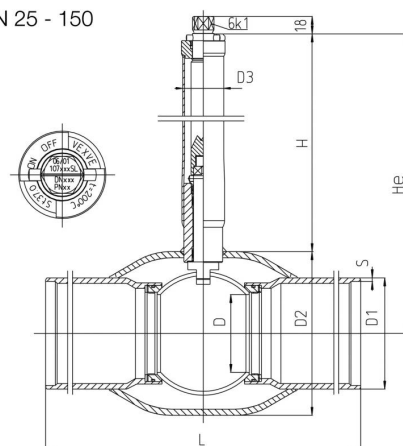
-30°C - +200°C

При температуре ниже 0 °C - обратитесь на завод-производитель.

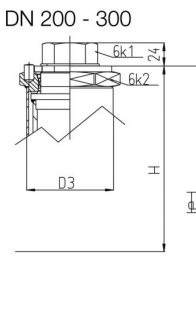


Не для пара

DN 25 - 150



DN 200 - 300



DN	PN	Артикул	D	D1	D2	D3	H*	L	6K1	6K2	S	Kv	кг
25	40	107 025/SL	20	33,7	48,3	33,7	350	1500	19	-	2,3	25	6,2
32	40	107 032/SL	25	42,4	60,3	33,7	350	1500	19	-	2,6	41	7,8
40	40	107 040/SL	32	48,3	76,1	33,7	350	1500	19	-	2,6	65	9,6
50	40	107 050/SL	40	60,3	88,9	33,7	350	1500	19	-	2,9	103	12,6
65	25	107 065/SL	50	76,1	114,3	33,7	350	1500	19	-	2,9	180	17,2
80	25	107 080/SL	65	88,9	139,7	33,7	350	1500	19	-	3,2	290	20,7
100	25	107 100/SL	80	114,3	168,3	42,4	350	1500	19	-	3,6	470	31,7
125	25	107 125/SL	100	139,7	177,8	42,4	350	1500	27	-	4	830	37,3
150	25	107 150/SL	125	168,3	219,1	42,4	350	1500	27	-	4,5	1150	50,3
200	25	107 200/SL	150	219,1	273	76,1	350	1500	50	90	4,5	1750	83,2
250	25	107 250/SL	200	273	355,6	88,9	350	1500	50	90	5	3200	96
300	25	107 300/SE	250	323,9	457	88,9	350	1800	50	90	5,6	4600	172

\*) H Имеются в исполнении H=750, 1000 ja 1250 mm

ООО "ЕС Трейд "  
Россия, 630084, г. Новосибирск,  
ул. Авиастроителей, 39Б

Т. (383) 373-16-20  
E-mail: yestrade@mail.ru  
www.yestc.ru

# Краны шаровые с удлинённым штоком, Сталь

## Vexve 117 под приварку, EN (DIN)

### Материалы

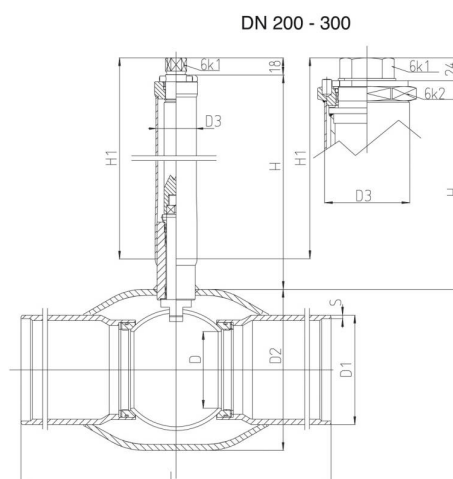
Корпус:	Сталь, EN 10217-2 P235GH (1.0345)
Шар:	Нерж. ст., EN X5CrNi18-10 (1.4301)
Шток:	Нерж. ст., EN X8CrNiS18-9 (1.4305)
Тор of Шток:	Нерж. ст., EN X5CrNi18-10 (1.4301)
Уплотнение штока:	NBR
Уплотнение шара:	PTFE



### Условия работы

-40°C - +70°C

При температуре выше +70 °C - обратитесь на завод-производитель.



DN	PN	Артикул	D	D1	D2	D3	H	L	6K1	6K2	S	кг
25	40	117 025	20	33,7	48,3	33,7	350	230	19	-	2,6	2,5
32	40	117 032	25	42,4	60,3	33,7	350	260	19	-	2,6	2,9
40	40	117 040	32	48,3	76,1	33,7	350	260	19	-	2,6	3,4
50	40	117 050	40	60,3	88,9	33,7	350	300	19	-	2,9	4,8
65	25	117 065	50	76,1	114,3	33,7	350	300	19	-	2,9	6,4
80	25	117 080	65	88,9	139,7	33,7	350	300	19	-	3,2	7,7
100	25	117 100	80	114,3	168,3	42,4	350	325	19	-	3,6	10,5
125	25	117 125	100	139,7	177,8	42,4	350	325	27	-	4	15,3
150	25	117 150	125	168,3	219,1	42,4	350	350	27	-	4,5	20,7
200	25	117 200	150	219,1	273	76,1	350	400	50	90	4,5	46,3
250	25	117 250	200	273	355,6	88,9	350	530	50	90	5	84
300	25	117 300	250	323,9	457	88,9	350	550	50	90	5,6	120

\*) L Имеются в исполнении according to customer's requirements, H Имеются в исполнении H=750, 1000 and 1250 mm

**ООО "ЕС Трейд "**  
Россия, 630084, г. Новосибирск,  
ул. Авиастроителей, 39Б

Т. (383) 373-16-20  
E-mail: yestrade@mail.ru  
www.yestc.ru

# Краны шаровые с удлинённым штоком, Сталь

## Vexve 231/I внутренняя резьба / сварка, EN (DIN)

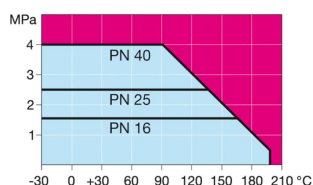
### Материалы

Body pipe: EN 10217-7 X5CrNi18-10  
 Extension pipe: EN 10217-2 P235GH/TC1  
 Thread bushing: EN 10217-7 X5CrNi18-10  
 Шар: X5CrNi18-10  
 Шток: X8CrNiS18-9  
 Пробка: Латунь

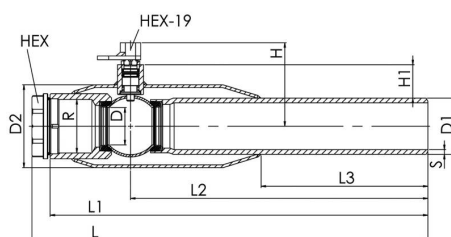


### Условия работы

-30°C - +200°C  
 При температуре ниже 0 °C - обратитесь на завод-производитель.



Не для пара



DN	PN	Артикул	D	D1	D2	R	L	L1	L2	L3	H	H1	Hex	S	кг
25	40	231 025/I	20	33,7	48,3	R 1	430	410	350	270	72	29	34	4	1,9
40	40	231 040/I	32	48,3	76,1	R 1 1/2	425	405	330	225	84	36	48	5	3,7
50	40	231 050/I	40	60,3	88,9	R 2	430	410	320	180	90	36	58	5	5,2

ООО "ЕС Трейд "

Россия, 630084, г. Новосибирск,  
 ул. Авиастроителей, 39Б

т. (383) 373-16-20  
 E-mail: yestrade@mail.ru  
 www.yestc.ru

# Краны шаровые с удлинённым штоком, Сталь

## Vexve 231/IA внутренняя резьба / сварка, EN (DIN)

### Материалы

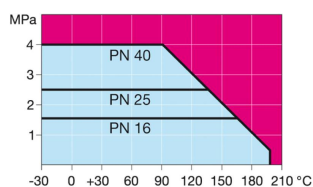
Body pipe:	EN 10217-7 X5CrNi18-10
Extension pipe:	EN 10217-2 P235GH/TC1
Thread bushing:	EN 10217-7 X5CrNi18-10
Шар:	X5CrNi18-10
Шток:	X8CrNiS18-9
Пробка	Латунь



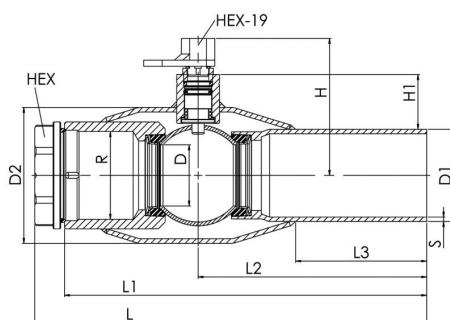
### Условия работы

-30°C - +200°C

При температуре ниже 0 °С - обратитесь на завод-производитель.



Не для пара



DN	PN	Артикул	D	D1	D2	R	L	L1	L2	L3	H	H1	Hex	S	кг
25	40	231 025/IA	20	33,7	48,3	R 1	625	605	545	510	72	29	34	4	2,4
50	40	231 050/IA	40	60,3	88,9	R 2	260	240	150	86	90	36	58	2,9	3,2

ООО "ЕС Трейд "

Россия, 630084, г. Новосибирск,  
ул. Авиастроителей, 39Б

т. (383) 373-16-20  
E-mail: yestrade@mail.ru  
www.yestc.ru

# Краны шаровые с удлинённым штоком, Сталь

## Vexve 231/IAP/M внутренняя резьба / сварка, EN (DIN)

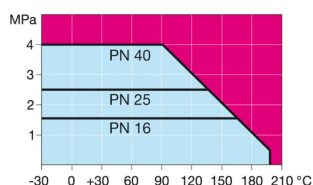
### Материалы

Body pipe: EN 10217-7 X5CrNi18-10  
 Extension pipe: EN 10217-2 P235GH/TC1  
 Thread bushing: EN 10217-7 X5CrNi18-10  
 Шар: X5CrNi18-10  
 Шток: X8CrNiS18-9  
 Пробка: Латунь

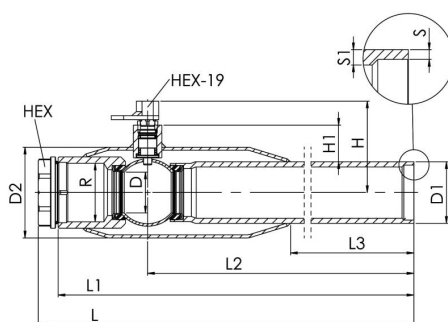


### Условия работы

-30°C - +200°C  
 При температуре ниже 0 °C - обратитесь на завод-производитель.



Не для пара



DN	PN	Артикул	D	D1	D2	R	L	L1	L2	L3	H	H1	Hex	S1	S	кг
25	40	231 025/IAP/M	20	33,7	48,3	R 1	410	390	330	250	72	29	34	4	2,6	1,9
32	40	231 032/IAP/M	25	42,4	60,3	R 1 1/4	410	390	335	250	76	28	44	4	2,6	2,4
40	40	231 040/IAP/M	32	48,3	76,1	R 1 1/2	410	390	315	205	84	36	48	5	2,6	3,6
50	40	231 050/IAP/M	40	60,3	88,9	R 2	500	480	390	245	90	36	58	5	3,2	5,7

ООО "ЕС Трейд "

Россия, 630084, г. Новосибирск,  
 ул. Авиастроителей, 39Б

Т. (383) 373-16-20  
 E-mail: yestrade@mail.ru  
 www.yestc.ru

# Краны шаровые с удлинённым штоком, Сталь Vexve 327

## Материалы

Корпус: Сталь, EN 10217-2 P235GH (1.0345)  
 Шар: Нерж. ст., EN X5CrNi18-10 (1.4301)  
 Шток: Нерж. ст., EN X8CrNiS18-9 (1.4305)  
 Тор of Шток: Нерж. ст., EN X5CrNi18-10 (1.4301)  
 Уплотнение штока: NBR  
 Уплотнение шара: PTFE  
 Трубопровод: PE

Кран поставляется также в полиэтиленовом покрытии.

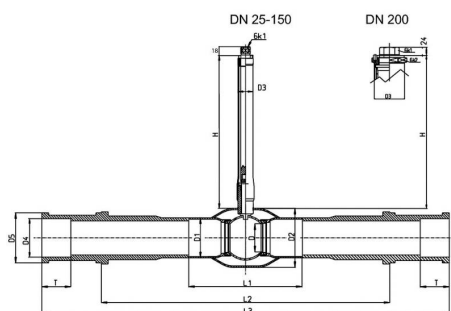
Кран поставляется также в полиэтиленовом покрытии. Присоединение к трубопроводу с помощью электросварки.



## Условия работы

-40°C - +70°C

При температуре выше +70 °C - обратитесь на завод-производитель.



DN/PE	PN	Артикул	D	D1	D2	D3	D5	H	L3	T	6K1	6K2	кг
25/32	10	327 025	20	33,7	48,3	33,7	47	350	1006	42	19	-	4,5
32/40	10	327 032	25	42,4	60,3	33,7	58	350	1052	45,5	19	-	6
40/50	10	327 040	32	48,3	76,1	33,7	70	350	1078	53	19	-	7,6
50/63	10	327 050	40	60,3	88,9	33,7	84	350	1120	53	19	-	8,3
65/75	10	327 065	50	76,1	114,3	33,7	98	350	1150	61	19	-	14
80/90	10	327 080	65	88,9	140,7	33,7	118	350	1094	71,5	19	-	17,3
100/110	10	327 100	80	114,3	168,3	42,4	143	350	1165	83	19	-	25,1
100/125	10	327 100	80	114,3	168,3	42,4	158	350	1175	84,5	19	-	27,2
150/160	10	327 150	125	168,3	219,1	42,4	197	350	1318	119,5	27	-	53,1
150/180	10	327 150	125	168,3	219,1	76,1	227	350	1350	115	27	-	63,1
200/200	10	327 200	150	219,1	273	88,9	267	350	1362	116	50	90	92,7
200/225	10	327 200	150	219,1	273	88,9	282	350	1318	120	50	90	101,6

ООО "ЕС Трейд "

Россия, 630084, г. Новосибирск,  
ул. Авиастроителей, 39Б

т. (383) 373-16-20

E-mail: yestrade@mail.ru  
www.yestc.ru





ООО "ЕС Трейд "

Россия, 630084, г. Новосибирск,  
ул. Авиастроителей, 39Б

т. (383) 373-16-20

E-mail: [yestrade@mail.ru](mailto:yestrade@mail.ru)  
[www.yestc.ru](http://www.yestc.ru)

Blank lined page for notes or calculations, consisting of two columns of horizontal blue lines.



ООО "ЕС Трейд

Адрес: 630084, г. Новосибирск  
ул. Авиастроителей д. 39Б оф. 4

Тел. (383) 373-16-20

E-mail: yestrade@mail.ru

Url: [www.yestc.ru](http://www.yestc.ru)

---

**VEXVE**

Vexve Oy

Pajakatu 11  
FI-38200 Sastamala  
Finland

Tel.: +358 10 734 0800

Fax: +358 10 734 0839

[vexve.customer@vexve.com](mailto:vexve.customer@vexve.com)

[www.vexve.com](http://www.vexve.com)

