



Код ДК ПП 29.24.24

ГОЛОВКА ПОЖАРНАЯ СОЕДИНИТЕЛЬНАЯ РУКАВНАЯ ГР-25

ПАСПОРТ
ГР-25.ПС

1. НАЗНАЧЕНИЕ ИЗДЕЛИЯ

- 1.1. Головка пожарная соединительная рукавная ГР-25, (далее головка) предназначена для соединения пожарных напорных рукавов с условным проходом Ду 25 мм между собой и с пожарным оборудованием.
- 1.2. Головка изготовлена из алюминиевого сплава АК7 (АК7) по ДСТУ 2839 (ГОСТ 1583).
- 1.3. Головка изготовлена в климатическом исполнении У, ХЛ, Т для категории размещения 1 по ГОСТ 15150.

2. ТЕХНИЧЕСКИЕ ХАРАКТЕРИСТИКИ

- 2.1 Тип головки – соединительная рукавная напорная
- 2.2 Рабочее давление, МПа 2,0
- Габаритные размеры, мм, не более:
- длина L 65
 - высота В 60
- 2.3 Масса, кг, не более 0,08±0,04
- 2.4 Средний срок службы до списания – 8 лет;
Средняя наработка на отказ – 720 циклов.

3. КОМПЛЕКТ ПОСТАВКИ

- 3.1 Головки (Рис.1) укомплектованы уплотнительными кольцами.
- 3.2 Каждая партия головок сопровождается паспортом, объединенным с техническим описанием и инструкцией по эксплуатации.

4. РУКОВОДСТВО ПО ЭКСПЛУАТАЦИИ

- 4.1. Головки должны эксплуатироваться в соответствии с назначением, как правило, в пожарных напорных рукавах.
- 4.2. Головка вставляется в пожарный напорный рукав и закрепляется на нем с помощью хомута или проволоки.
- 4.3. Соединение головок между собой в рукавных линиях и с пожарным оборудованием осуществляется вручную по спиральному выступу на величину захода клычкового зажима.

5. УКАЗАНИЕ МЕР БЕЗОПАСНОСТИ

- 5.1. При работе с головками должны соблюдаться следующие правила техники безопасности:
- не допускается эксплуатация головок при рабочем давлении выше указанного;
 - запрещается применять головки вблизи открытых линий электропередач, расположенных в радиус действия струи, а также для тушения загоревшегося электрооборудования, находящегося под напряжением.

6. СРОКИ СЛУЖБЫ И ХРАНЕНИЯ, ГАРАНТИИ

- 6.1 Гарантийный срок эксплуатации головок 18 месяцев со дня продажи.
- 6.2 Предприятие-изготовитель гарантирует соответствие головок конструкторской документации при условии соблюдения потребителем требований по эксплуатации и хранению, указанных в разделе «Руководство по эксплуатации».
- 6.3 Условия хранения головок – по группе 2, условия транспортирования – 3, 4, 5, 8 по ГОСТ 15150.

7. СВИДЕТЕЛЬСТВО О ПРИЕМКЕ

- 7.1 Паспорт выдается на комплект поставки партии головок.
- 7.2 Партия головок в количестве _____ штук соответствует чертежу ГР-25.00 и признана годной для эксплуатации.

Представитель ОТК

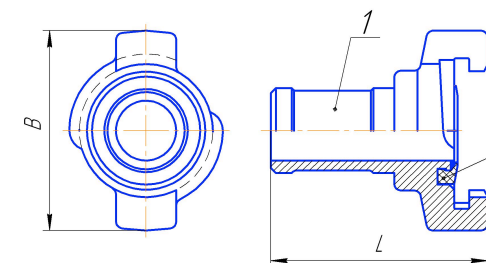
М.П. _____
(личная подпись) (расшифровка подписи)

(год, число, месяц)

ПРИЛО

СВЕДЕНИЯ ОБ УТИЛИЗАЦИИ

Цветные металлы, используемые в изделии		
Марка цветного металла или сплава	Кол-во цветного металла или сплава, кг	Примечание
Алюминиевый сплав АК7 (АК7)ГОСТ 1583-93	0,08	



1 – корпус; 2 – кольцо уплотнительное
Рис. 1