



016



ПБ 04

КЛАПАНЫ ПОЖАРНЫХ КРАНОВ
КПК-50-1-Л (КПЛП 50-1)
КПК-65-1-Л (КПЛП 65-1)

ТУ У-29.1-31916216-030:2011

ПАСПОРТ
КПК (180)-00-00.ПС

1. НАЗНАЧЕНИЕ

Клапаны пожарных кранов КПК-50-1-Л, КПК-65-1-Л, (далее клапаны) относятся к типу запорных кранов. Клапаны предназначены для открытия потока воды в пожарных кранах, установленных в системе внутреннего противопожарного водопровода зданий и сооружений согласно СНиП 2.04.01-85 при температуре рабочей среды не выше 70 °С.

Клапаны изготавливаются в климатическом исполнении УХЛ4 по ГОСТ 15150.

2. ТЕХНИЧЕСКИЕ ХАРАКТЕРИСТИКИ

2.1. Корпус и крышка клапана изготовлен из латуни ЛС-59-1 по ДСТУ 3925, (ГОСТ 1583).

2.2. Клапаны (Рис.1) имеют следующие основные параметры и размеры согласно (таблице 1.)

Таблица 1

Наименование показателей	Типоразмер	
	КПК-50-1-Л (КПЛП 50-1)	КПК-65-1-Л (КПЛП 65-1)
Условный проход	50 мм.	65 мм.
Рабочее давление клапана	1,6 МПа	
Диаметр присоединительной резьбы, дюймы **	G 2"	G 2½ "
Габаритные размеры, мм, не более		
L	115	135
h	143	170
H	163	190
Масса клапана кг,	1,4 ±0,1	2,3 ±0,1

** Присоединительная резьба – цилиндрическая трубная по ГОСТ 6367-81 Класс В.

2.3. Присоединение входных патрубков клапанов: КПК-50-1-Л; КПК-65-1-Л – муфтово-цапковое

3. КОМПЛЕКТНОСТЬ

Клапаны поставляются в следующем комплекте:
Клапан – 1 шт.
Паспорт – 1 шт.

4. СВИДЕТЕЛЬСТВО О ПРИЕМКЕ

Клапаны КПК-50-1-Л КПК-65-1-Л

(нужное подчеркнуть, обвести)

соответствуют требованиям технических условий ТУ У-29.1-31916216-030:2011 и признаны годными для эксплуатации.

Представитель ОТК _____

Подпись _____ Дата _____

Штамп ОТК

5. УСЛОВИЯ ЭКСПЛУАТАЦИИ, ТРАНСПОРТИРОВАНИЯ И ХРАНЕНИЯ

5.1. Транспортирование может осуществляться всеми видами транспорта (в крытых транспортных средствах) в соответствии с правилами, действующими на транспорте данного вида.

5.2. Клапаны должны храниться в крытых складских помещениях, предохраняющих изделие от воздействия факторов внешней среды, при температуре от минус 50 °С до +40 °С в соответствии с ГОСТ 15150. Хранение в помещениях вместе с химикатами, вызывающими коррозию металла и разрушение резины, не допускается.

5.3. Перед установкой клапана на трубопровод, необходимо проверить: комплектность, отсутствие дефектов на наружных и внутренних поверхностях, а также легкость и плавность хода.

5.4. При оборудовании пожарного крана и установке клапана в пожарном шкафу необходимо руководствоваться эксплуатационной документацией на пожарный шкаф, СНиП 2.4.01-85 и ГОСТ 12.4.009-83 с соблюдением:

- удобства присоединения пожарного рукава и исключения его резкого перегиба при прокладывании рукавной линии в любую сторону;
- удобства охвата и вращения маховика клапана;
- возможность беспрепятственного развертывания рукавной линии.

5.5. После установки клапана в системе противопожарного водопровода, необходимо проверить герметичность его сального уплотнения. Герметичность клапана проверяют внешним осмотром. Наличие течи или появления капель воды из выходного патрубка клапана не допускается.

5.6. В процессе эксплуатации, не реже, чем через каждые 6 месяцев необходимо проводить технический осмотр клапана и смазку резьбовой части шпинделя пресс-солидолом «С» по ГОСТ 4366 через выходное отверстие корпуса, проверять его работоспособность посредством пуска воды в соответствии с ГОСТ 12.4.000-83 (п. 2, 3, 4).

5.7. **Внимание!** На клапане применяется прогрессивное стойкое уплотнение шпинделя из терморасширенного графита и сжато до необходимого усилия на заводе изготовителе. Поэтому при монтаже натяжную гайку не затягивать.

6. ГАРАНТИИ ИЗГОТОВИТЕЛЯ

6.1. Изготовитель гарантирует соответствие клапана техническим условиям ТУ У-29.1-31916216-030:2011, нормальную работу клапанов при соблюдении потребителем условий эксплуатации, транспортирования и хранения.

6.2. Гарантийный срок хранения клапана - 30 месяцев с момента изготовления. Гарантийный срок эксплуатации - 18 месяца в пределах гарантийного срока хранения.

6.3. Средний срок службы клапанов - не менее 10 лет.

7. СВЕДЕНИЯ ОБ ИЗГОТОВИТЕЛЕ

Изготовитель:

ООО «Харьковский машиностроительный завод».

тел/факс: (06257) 4-60-77; 4-33-11; 4-27-69

E-mail: bagor2002@ukr.net

Сайт: <http://www.xmz.com.ua/>

Купить клапаны КПК в России можно:

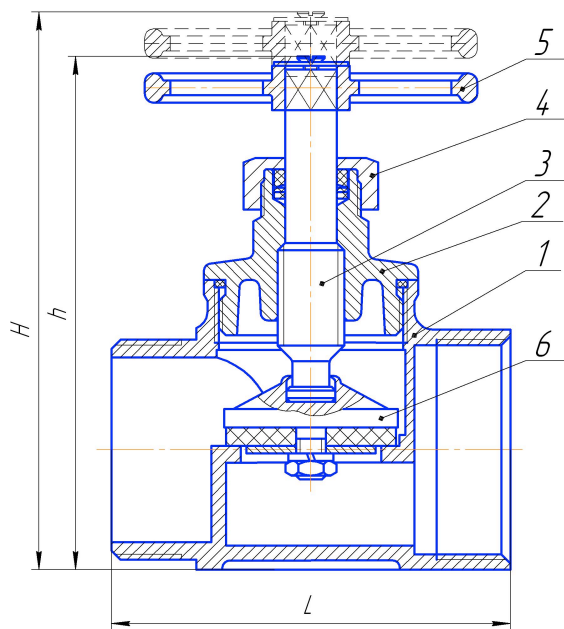
г. Новосибирск, ООО «ЕС Трейд»

тел/факс: +7 (383) 373-16-20; 373-16-40

E-mail: yestrade@mail.ru

Сайт: <http://yestc.ru/>

Общий вид клапана КПК-50-1-Л (КПЛП 50-1) КПК-65-1-Л (КПЛП 65-1)



1-корпус; 2-крышка; 3-шпиндель;
4- гайка накидная; 5-маховичок; 6 -клапан

Рис.1